

Roma, li 13 GIU.1951

MINISTERO DEI TRASPORTI
FERROVIE DELLO STATO
DIREZIONE GENERALE
SERVIZIO LAVORI E COSTRUZIONI

N.L.7bis/22/II/Pe/75162/

CIRCOLARE N° 58

~~273~~

UFFICIO I.E.S.

11-51
OGGETTO: -----

= T U T T I =

Cassette terminali per A.C.E.
Modalità ingresso cavi nei co p.c. DELEGAZIONE
ni terminali.

= C A G L I A R I =

Allegati n.2 disegni
P.386 e P. 386/1 -

Si è constatato che in qualche impianto A.C.E. i cavi presentano a volte, in corrispondenza del loro ingresso nelle cabine e nelle cassette di smistamento (verticali ed orizzontali) un notevole abbassamento di isolamento, tale da compromettere il regolare andamento dell'esercizio, e ciò a causa dell'umidità che ivi si forma.

L'inconveniente è principalmente causato dal fatto che il tubetto sterlingato usato per la protezione dei conduttori viene prolungato dai morsetti fino all'altezza del piombo del cavo, attraversando completamente la miscela catamosa.

In tal maniera si viene ad annullare la efficacia della miscela stessa permettendo all'umidità di infiltrarsi attraverso il tubo sterlingato e di entrare nell'interno del cavo.

Per evitare tale inconveniente, è necessario quindi che fra le estremità del tubo sterlingato e quella del piombo del cavo esista sempre una certa distanza, in modo che la miscela avvolga per un tratto i conduttori ricoperti dalla sola gomma.

Si allegano i disegni P.386 (che si riferisce alle cassette orizzontali) e P.386/1 (che si riferisce sia alle cassette verticali che ai coni terminali di ingresso in cabina) nei quali sono chiaramente indicate le modalità da seguirsi per la introduzione dei

C/I

./.

cavi nei con terminali, facendo presente, per quanto riguarda il disegno P.386/1, che lo strato di paraffina potrà essere adoperato allorquando l'ingresso del cavo, per particolari condizioni di ambiente ecc. richieda delle speciali precauzioni.

Si dispone pertanto che d'ora in avanti per l'introduzione dei cavi nelle cassette di smistamento e nelle cabine A.C. gli Uffici si attengono a quanto detto sopra, mentre per i cavi già istallati, i quali manifestassero degli ingiustificati abbassamenti di isolamento in corrispondenza al loro ingresso, si dovrà procedere ad una revisione, onde eliminare nel modo su indicato le cause dell'incoveniente.

Pregasi accusare ricevuta e confermare.

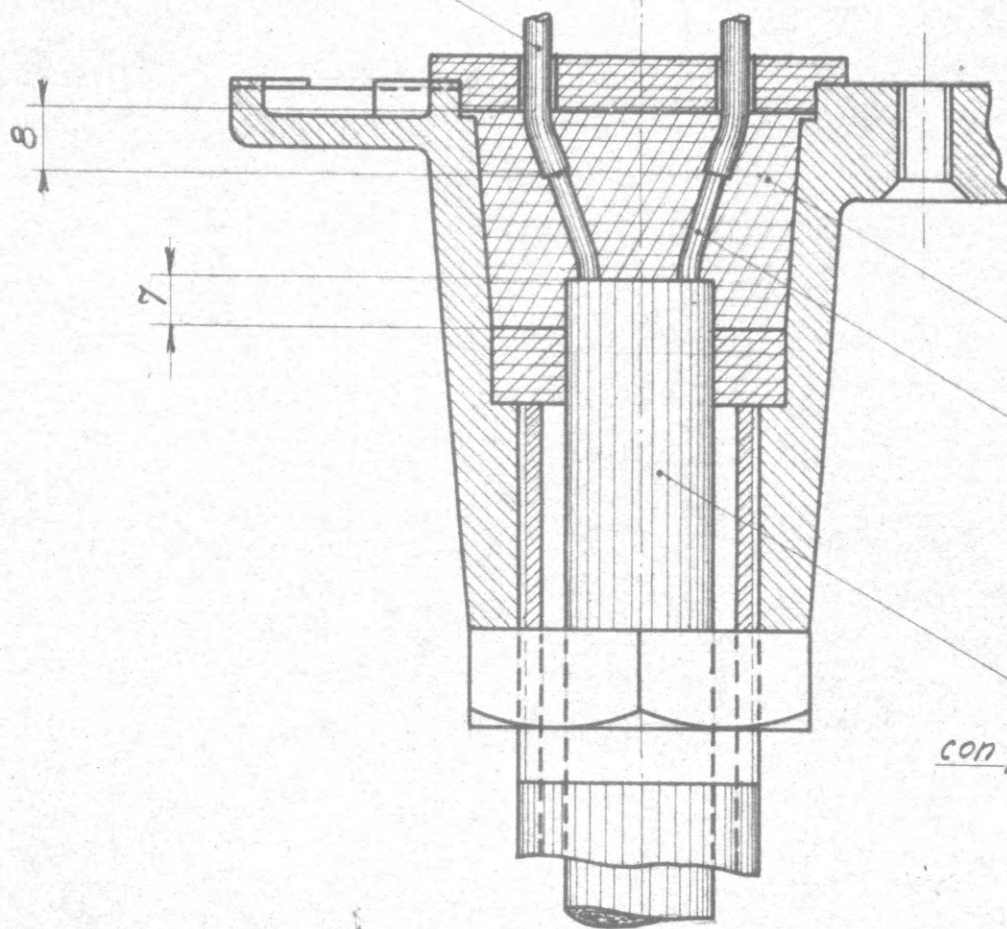
IL CAPO DEL SERVIZIO
LAVORI E COSTRUZIONI

F/to Ing. Fazio

Data	5-9-51	I	
Dis. ^{to}	Coll. 44	II	
Luc. ^{to}	Coll. 44	III	
Riv. ^{to}	Wupper	IV	
		V	
		VI	

273

Tubetto sterlingato.



Miscela isolante.

Gomma.

*Cavo in piombo
 con protezione speciale.*

Data	5-1951	I	
Dis. to	Colla	II	
Luc. to	Colla	III	
Riv. to	Colla	IV	
		V	
		VI	

273

