

Roma, li 12/8/1952

15-52

SERVIZIO LAVORI E COSTRUZIONI

n° L.7BIS/22/2/I/PE/90689

C I R C O L A R E N° 418

OGGETTO :

Controllo di efficienza del
fermascambio.-

UFFICI I.E.S. (T U T T I)

Disegni allegati 5629-5629/11
5629/12-5629/14-5629/15 e
5678/21.-

SEZIONE LAVORI E C. = CAGLIARI =
p.c. UFFICIO STRALCIO = TRIESTE =

E' stato rilevato che le scatole di controllo di efficienza del fermascambio tipo F.S. provocano talvolta inconvenienti di esercizio a causa dell'interruzione dei contatti in corrispondenza del circuito di controllo.-

Ad eliminare detti inconvenienti si ritiene opportuno apportare alle apparecchiature in oggetto le modifiche qui appresso specificate :

- 1) - Sostituzione del tamburo "N" ... con il tamburo T.C. 1221.-
Il tamburo "N" stante la propria costituzione, durante la fase di rotazione può mettere, per brevi istanti, in corto circuito l'alimentazione, fatto questo che, oltre a produrre sfiammate ai contatti, altera profondamente la struttura di questi ultimi, tanto da provocare la sparizione del controllo. Si dispone pertanto di sostituire il tamburo "N" con il tamburo T.C.2121 (Cat.826-715) meglio rispondente allo scopo, di cui si allega disegno 5678/21.-
- 2) - Imboccolamento sede perno C.F. 012. Il perno C.F.012, su cui è montato il tamburo, a causa del consumo della sede in alluminio

A/A

./.

.....1952

AL SERVIZIO LAVORI E COSTRUZIONI
(Ramo Impianti Elettrici)

Si accusa ricevuta della circolare N°..... L.7bis/22/2/II/1/
Pe/90689 del 12/8/1952 riguardante il controllo di efficienza del
fermascambio.-

.....

in cui Q alloggia, produce giuochi eccessivi, tali da compromettere talvolta l'efficacia dei contatti.-

Ad evitare ciò, codesto Ufficio provvederà con i propri mezzi ad applicare al supporto C.F.011 una boccia come da disegno allegato 5629/11.-

- 3) - Sistemazione chiavetta C.F.015. La posizione del tamburo, a volte, non resta ben definita a causa dell'eccessivo giuoco che si riscontra tra la chiavetta C.F.015 e la relativa sede.-

Pertanto dovrà essere controllato l'esatto calettamento del pignone dentato sull'albero del tamburo, calettamento che dovrà risultare privo di giochi. In caso contrario si provvederà a sostituire la chiavetta con altra opportunamente maggiorata.-

Inoltre dovrà essere verificato che in posizione di controllo le estremità delle mollette di contatto si trovino perfettamente centrate rispetto ai settori metallici del tamburo.-

IL CAPO DEL SERVIZIO
(Ramo Impianti Elettrici)

Ing. Donati

Data 3.4.45

Dis.to

Luc.to

Riv.to

Varianti

II

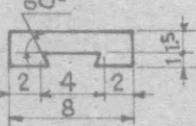
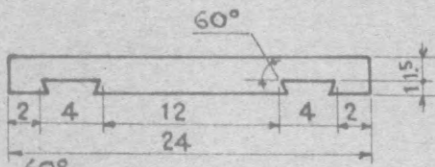
III

IV

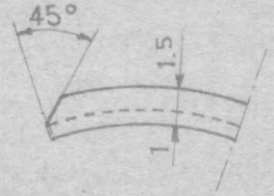
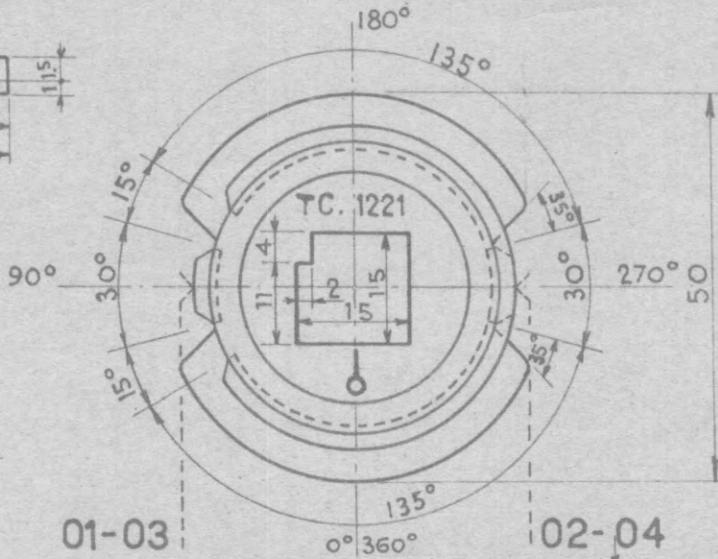
V

VI

297



Sezioni delle corone metalliche.



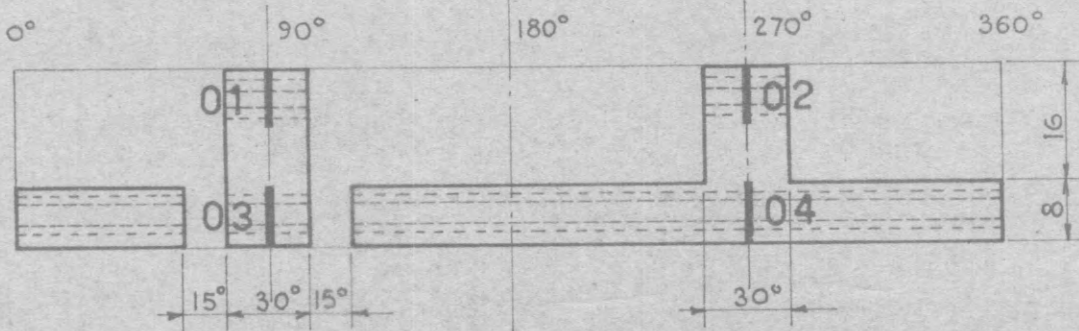
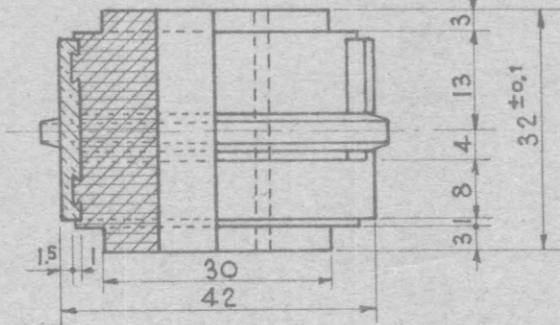
Particolare delle estremità delle corone metalliche.

Marca e simbolo in rilievo su fondo incavato.

Materiale:
 Bachelite rossa
 Bronzo nichelato

01-03

02-04



Il tamburo deve potersi montare senza forzarlo su un albero quadro 15x15 con smusso 2x4 come è indicato nel disegno. Qualunque sia lo spostamento del tamburo su detto albero per effetto del giuoco fra albero e tamburo, i valori angolari relativi alle corone di contatto riferiti all'albero quadro non dovranno differire da quelli indicati nel disegno di oltre 1° in più o in meno.