



Roma, li 8 Agosto 1953 196

SERVIZIO IMPIANTI ELETTRICI

N. I.E.5/1/1°R/62/59009

OGGETTO

Manovre elettriche da deviatore

Al N. .... del .....

A.E.G. Tasselli di fermascambiatu  
ra.

Allegati N. 1

SEZIONE IMPIANTI ELETTRICI DI MILANO =  
GENOVA = VENEZIA = BOLOGNA = FIRENZE =  
ROMA = NAPOLI = PALERMO

E' stato rilevato che in numerose manovre elettriche da deviatore AEG, i fori ricavati nei castelli di ghisa, per l'applicazione dei due tasselli di fermascambiatu, variano, in quanto a posizione e a distanza reciproca, da manovra a manovra.

Ciò rende inattuabile l'approntamento in serie di nuovi tasselli dato che le spine di riferimento portata dagli stessi potrebbero, per ragioni anzidette, non imboccare sui relativi fori dei castelli stessi.

Pertanto, si evitano difficoltà organizzative e di importanza che appesantirebbero notevolmente il lavoro di revisione totale della revisione in oggetto, si autorizza che, in deroga a quanto disposto con n°I.E.5/1/1°R/30528 del 20/4/1955; vengano riutilizzati i lavori di fermascambiatu esistenti, praticando però sugli stessi fori rilevando l'applicazione di appositi bulloni di ammaraggio, essendo quanto detto nell'allegato disegno P.518 in data 5.7.1955.-

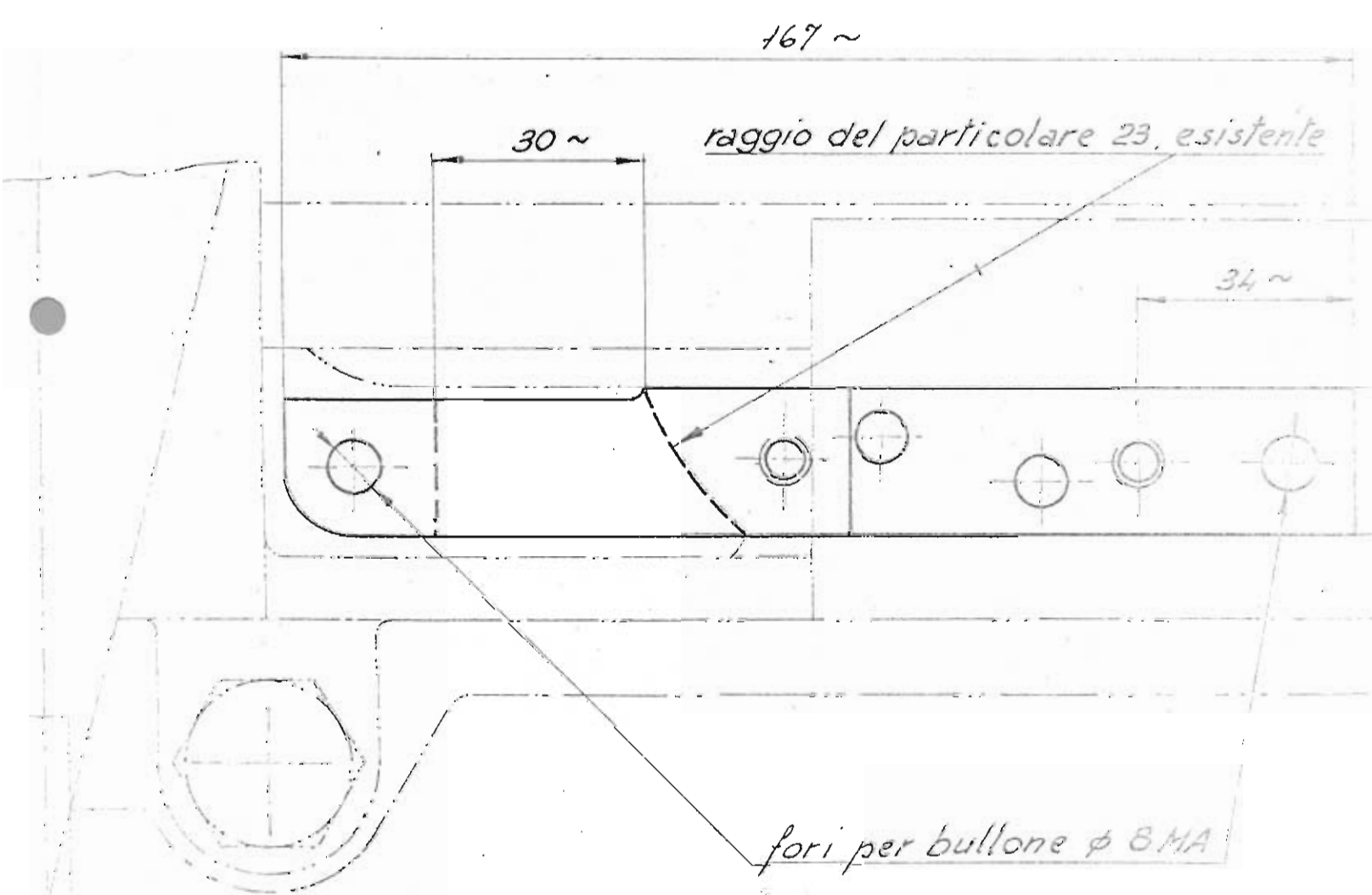
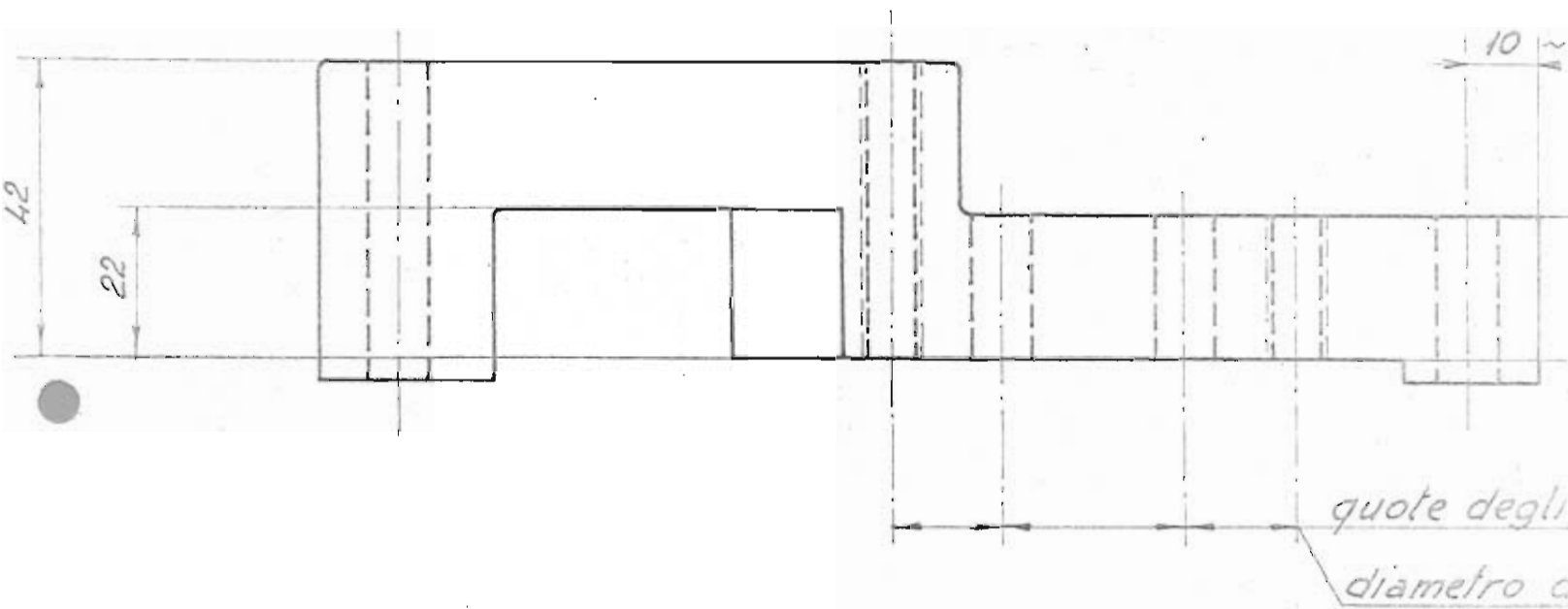
Si gradirà conferma.-

IL CAPO DEL SERVIZIO

F.to Ing. Donati

Manovra elettrica tipo A.E.G.

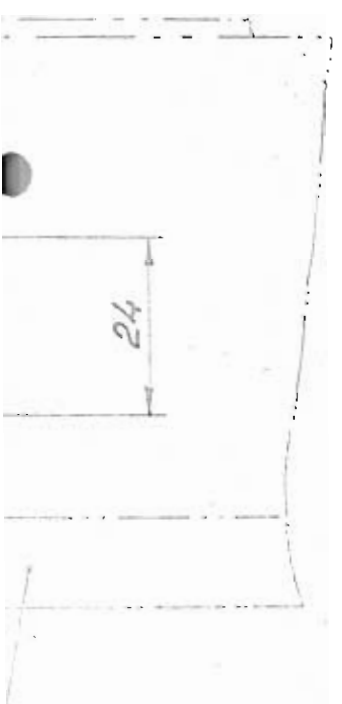
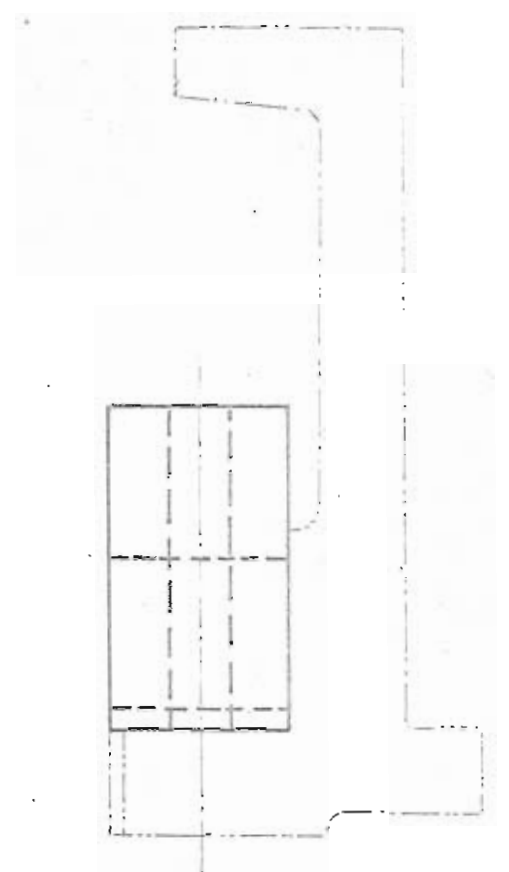
Proposta di modifica del tassello  
per la fermascambiatura.





forassi già esistenti sul supporto 1

fori uguale a quello dei fori del tassello 23 esistente.



Supporto 1