



Roma, 21 21-3-1960 195

SERVIZIO IMPIANTI ELETTRICI

OGGETTO

N. 1.2.5/3/Imp./21726

Manovre da deviatore tipo A.E.G.
- Applicazione volano a frizione -
no.-

Al N. del

Allegati N. 1

11-60

~~39~~

CIRCOLARE N. 442

DIVISIONI IMPIANTI ELETTRICI
MILANO = GENOVA = BOLOGNA = FIRENZE
= ROMA = NAPOLI = PALERMO =

UFFICIO COSTRUZIONI ELETTRICHE

- NOVARA -

P.O. DIVISIONI IMPIANTI ELETTRICI
TORINO = VERONA = VENEZIA = TRIESTE =
= REGGIO CALABRIA = BARI = ANCONA =

P.O. REPARTO IMPIANTI ELETTRICI

- CAGLIARI -

A cura di questa Sede verrà distribuito, fra non molto, un certo quantitativo di volani a frizione da applicare sulle manovre da deviatore del tipo A.E.G. installate su scabi impegnati di punta non a velocità elevata.-

Detto volano è stato realizzato allo scopo di evitare nelle suddette casse il contraccolpo che il motore subisce alla fine di ogni manovra, cosa questa, che può annullare specie se la frizione è troppo stretta, l'azione delle melle dei puntalini, che stabilizzano l'ago discosto.-

Le Divisioni interessate si atterranno per il montaggio dei volani stessi a quanto indicato nel disegno allegato.-

Si prega di confermare.-

IL DIRETTORE DEL SERVIZIO

[Handwritten signature]

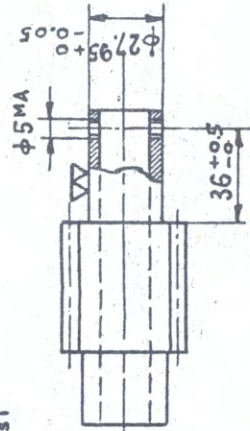
W/A

P.462

NOTA PER L'OFFICINA FF.SS.

Per eseguire la tornitura del $\phi 27,95$ sincerarsi dello perfetto coassialità col foro $\phi 20$ del pignone, piuttosto che con la dentatura.

Ciò allo scopo di evitare sbalimenti del volano, nocivi particolarmente al cuscinetti.



Nome del pezzo VOLANO A FRIZIONE PER CASSE DI MANOVRA ELETTRICA TIPO A.E.G.

Materiale

form. logli

form. liste

n.° pezzi per lista

peso gr.

peso gr.

% pezzi ml.

% pezzi Kg.

Modifiche

Trait.º

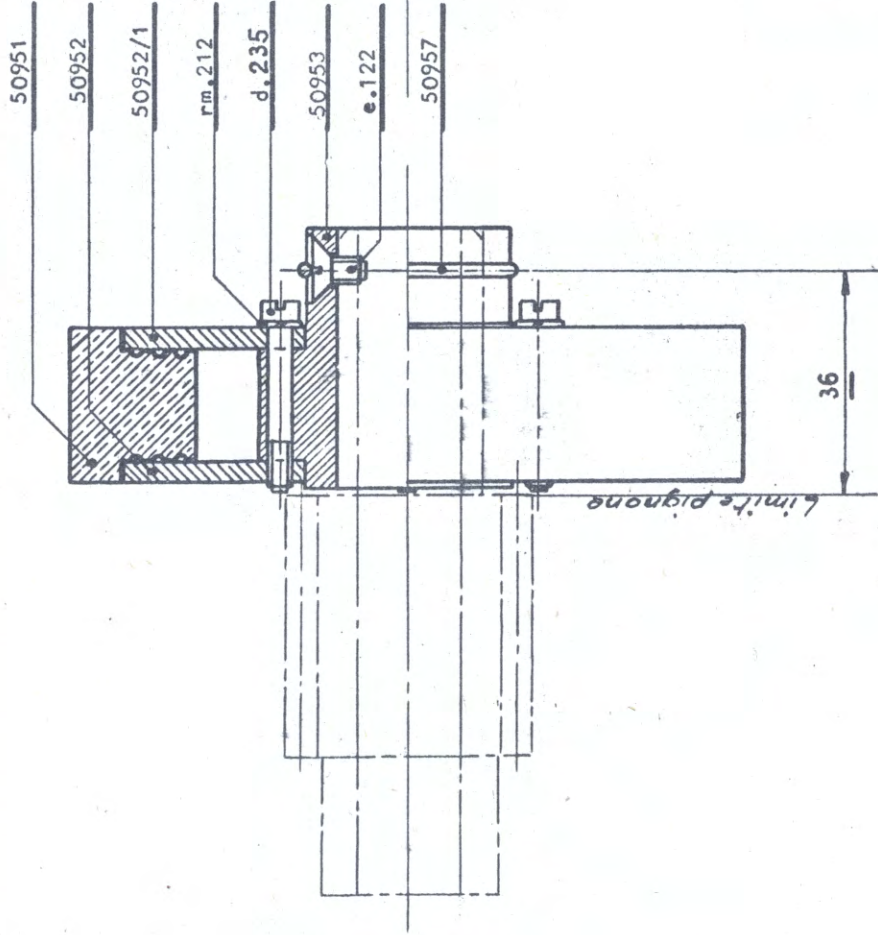
Scale 1 : 1

Disegnato Giuntall

Approvato 15/9/1958

Date

PEZZO



50951

50952

50952/1

rm. 212

d. 235

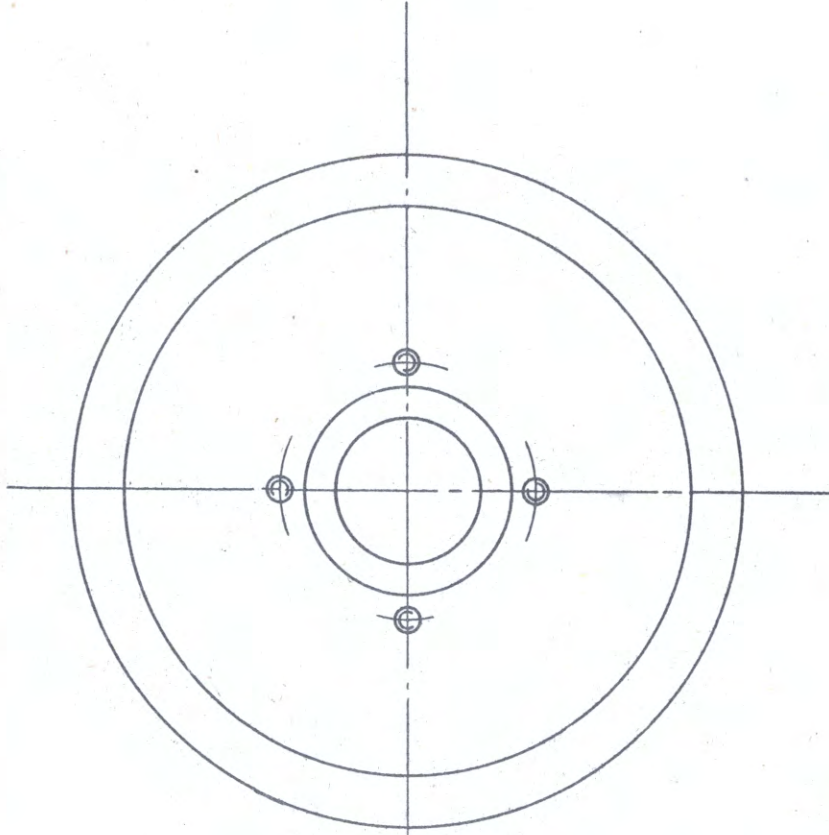
50953

e. 122

50957

36

limite pignone



ATTENZIONE:

Nel montaggio dei due dischi, sincerarsi che le superfici tornite siano interne, cioè a contatto con la corona 50951. A montaggio effettuato, la corona deve essere perfettamente folle rispetto ai dischi.

Tolleranza generale 1/00