

Roma, 18 Dicembre 1961

Nº I.E.5/3/11ºRep./101963

OGGETTO:

Condensatori per relè neu-
tri ritardati.-

Alleg. nº 2

C I R C O L A R E Nº .683 .

DIVISIONI IMPIANTI ELETTRICI

= T U T T E =

REPARTO IMPIANTI ELETTRICI

= C A G L I A R I =

UFFICIO COSTRUZIONI ELETTRICHE

= N O V A R A =

Negli impianti di segnalamento va sempre più estendendosi l'impiego di condensatori di varia capacità aventi lo scopo di provocare un ritardo più o meno sensibile, alla diseccitazione, del relè, in parallelo al quale essi sono derivati.

Recentemente si è avuta occasione di rilevare che la presenza del condensatore, a causa del forte assorbimento di corrente che si ha durante il transitorio in chiusura del circuito di alimentazione del relè ritardato, può dare luogo a taluni inconvenienti, alcuni dei quali anche gravi, quali: danneggiamento con possibilità di incollamento dei contatti dell'apparecchio che stabilisce la continuità del circuito di alimentazione del relè ritardato; perturbazione momentanea nello stato di eccitazione di altri relè derivati dallo stesso feeder; scatto di interruttori o fusione di valvole.

Per ovviare a tali inconvenienti e per dare disciplina e uniformità alle modalità di montaggio dei condensatori si impartiscono con la presente Circolare talune disposizioni alle quali queste Divisioni verranno d'ora in poi uniformarsi, con l'avvertenza che anche sugli impianti già in esercizio debbono essere introdotti alcuni provvedimenti, secondo quanto precisato qui di seguito.

./.

Cam/

I condensatori da utilizzare dovranno essere del tipo E.P. 51 H della Ditta I C A R di Milano, ad elettrolito stabilizzato serie professionale, per tensione di lavoro di 60 Volt corrente continua, con tolleranza sul valore della capacità compresa fra - 10 e + 20%, aventi le dimensioni indicate nello schizzo dell'allegato 1 in relazione al valore della capacità che può essere di 50, 250, 500, 1000, 2000 e 2500 microfarad .

In serie ai condensatori dovrà essere montata una resistenza del tipo smaltato del valore di 200 ohm prevista per una potenza in servizio continuativo di 10 Watt -

I condensatori e le relative resistenze andranno montati direttamente sulle contropiastre dei relè 4/2 e 8/6, mentre per il relè 14/6 il montaggio andrà eseguito su una basetta apposita, posta accanto alla contropiastre del relè.

Circa le modalità per l'applicazione dei condensatori sui relè del tipo 4/2 e 8/6 si precisa quanto segue.

La resistenza da 200 ohm e quattro morsetti speciali necessari per il sostegno del condensatore e della resistenza medesima saranno prelevati da magazzino sotto la voce: "Accessori per relè ritardati"

I quattro morsetti speciali andranno montati sulla contropiastre nelle sedi recanti i numeri 44, 45, 46 e 47 per consentire la sistemazione del condensatore e della resistenza secondo le indicazioni del disegno riportato nell'allegato 2, dal quale risultano anche le modalità per gli allacciamenti elettrici.

Quanto finora esposto vale integralmente per gli impianti non ancora iniziati. Per quelli in corso di costruzione la resistenza verrà approvvigionata direttamente da codeste Divisioni, mentre i quattro morsetti speciali saranno tolti da una normale contropiastre per relè polarizzato (Cat. 826-086) dove i morsetti sono previsti per il montaggio del raddrizzatore.

Negli impianti già in esercizio potranno rimanere in opera i condensatori esistenti, però dovrà essere aggiunta in serie ai medesimi la resistenza da 200 ohm secondo i criteri pratici ai quali ciascuna Divisione riterrà opportuno attenersi in relazione alle varie situazioni di impianto.

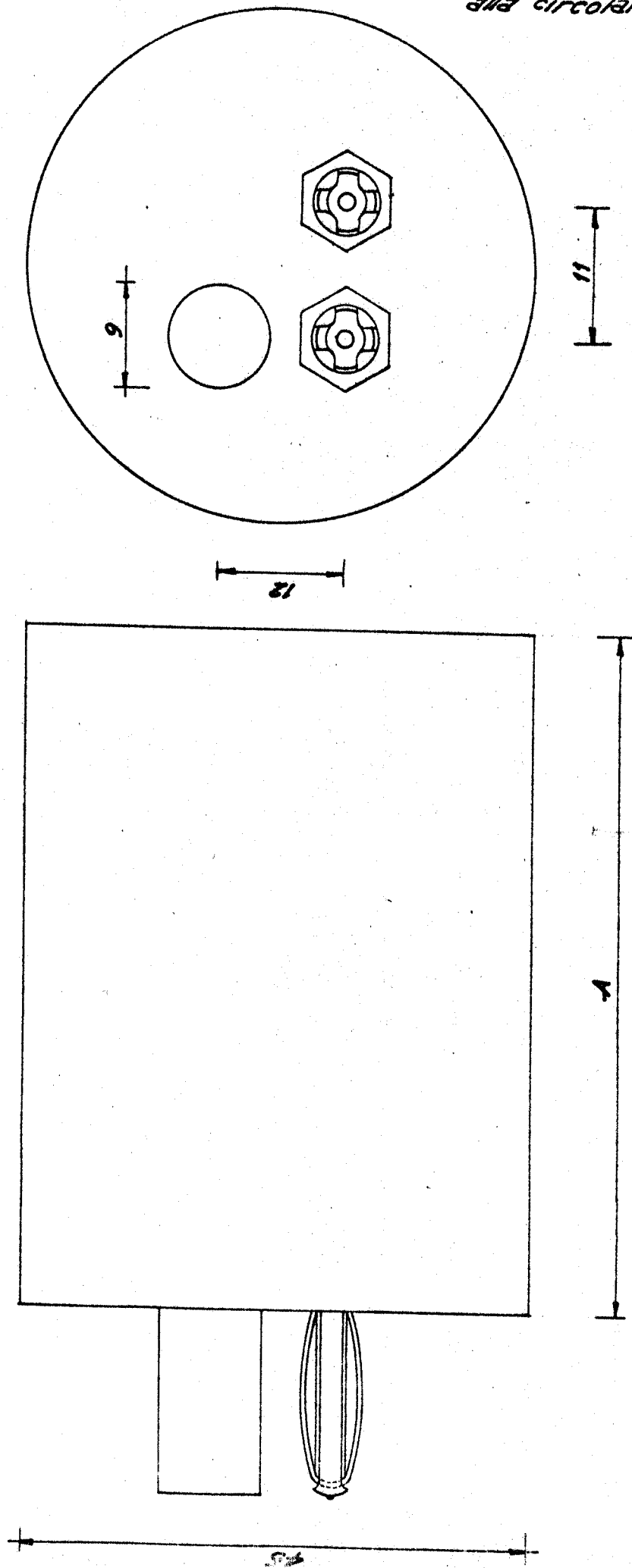
Si resta in attesa di riscontro.

IL DIRETTORE DEL SERVIZIO

[Handwritten signature]

*Strizzo delle dimensioni di ingombro del condensatore
di riferimento, alla dissecitazione, dei relè di segnalamento*

scala 2:1



A = 54 mm nei condensatori da 50, 250, 500, 1000 μ F
A = 79 mm " " " 2000, 2500 μ F

Schizzo dimostrativo del montaggio del condensatore e della resistenza sulla contropiastra del relè.

