

Roma, 21 luglio 1964

CIRCOLARE I.E. 53 (831/866)

OGGETTO

Trasformatore di alimentazione da 100 VA per c.d.b., e relative cassette di contegno.

All. n° 4

DIVISIONI IMPIANTI ELETTRICI

= T U T T E =

10-6H
E' stato studiato e messo alle scorte un nuovo tipo di trasformatore di alimentazione per circuiti di binario, di potenza doppia rispetto a quella del tipo corrente.

Il nuovo trasformatore, per la maggior sezione del rame e del circuito magnetico, può sopportare più facilmente un maggior assorbimento di corrente dal circuito di binario e inoltre è meno suscettibile di essere saturato dalle correnti di ritorno T.E.

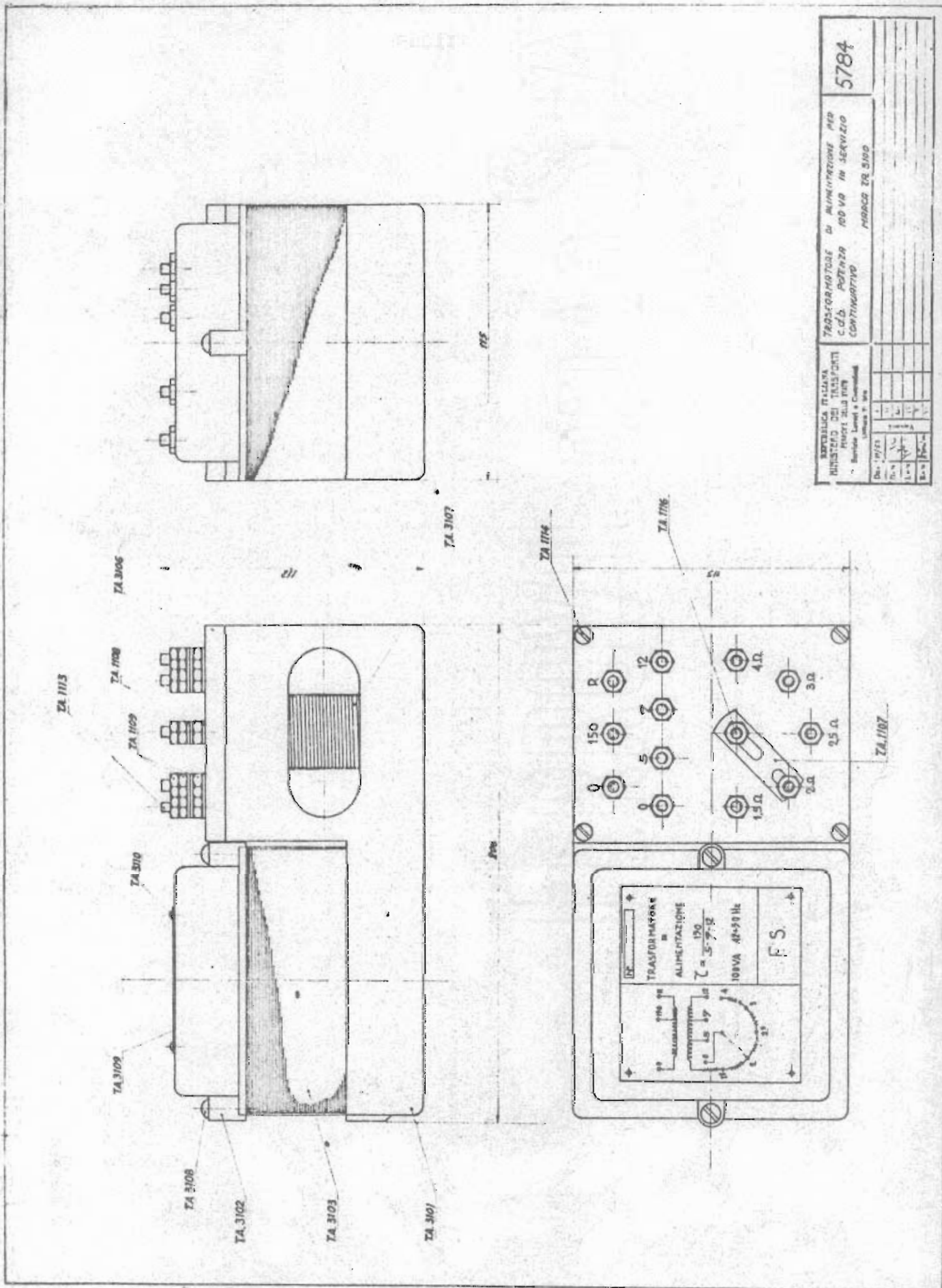
A differenza dell'attuale trasformatore da 50 VA quello di nuovo tipo porta incorporata, in adatto contenitore, anche la resistenza limitatrice regolabile a salti, da connettere in serie fra l'avvolgimento secondario del trasformatore e le due fughe di rotaie.

Il trasformatore in discorso, in linea di massima, deve essere adottato nei seguenti casi di:

- circuiti di binario con una fuga isolata di lunghezza compresa fra 400 e 700 metri;

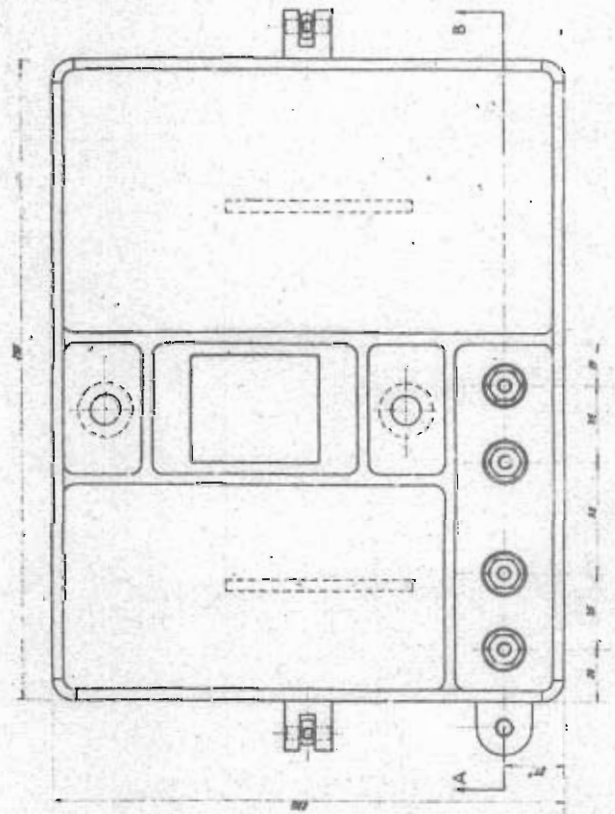
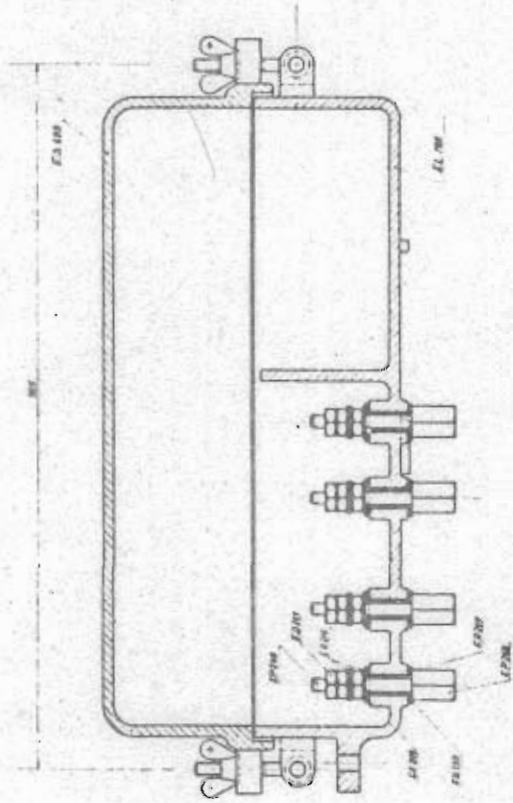
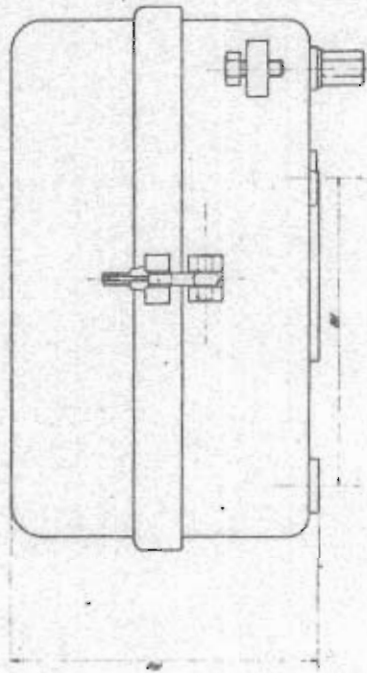
La presente circolare deve essere distribuita alle sotto elencate Unità e categorie di personale.

Unità Centrali	Unità periferiche	Categorie di person.
Sezioni e reparti dell'Ufficio 8°	Sezione 2° - Reparti della Sezione 2° Reparti di esercizio Zone Tronchi	Direttivo Personale di concetto degli Uffici Dirigenti Tecnici



REPUBBLICA ITALIANA MINISTERO DEI TRASPORTI PROGETTO ALLA FINE		TRASFORMATORE DI ALIMENTAZIONE PER C.C.D. POTENZA 100 VA IN SERVIZIO CONTINGENTE		5784
Servizio Lavori e Costruzioni Lavoro n. 104		MARCHIO ZR 3100		
Dis. 19/53				
Aut.				
Appr.				
Coll.				
Verif.				

496

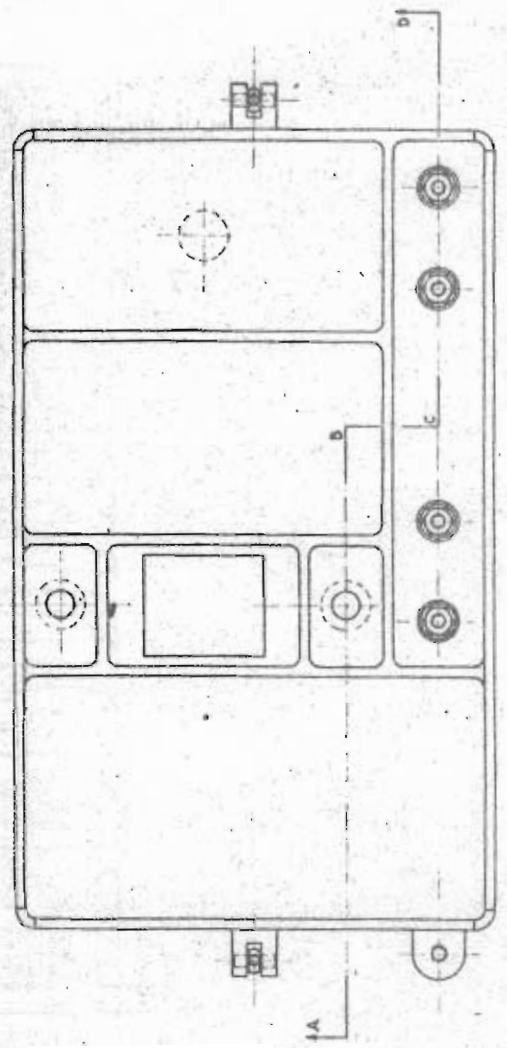
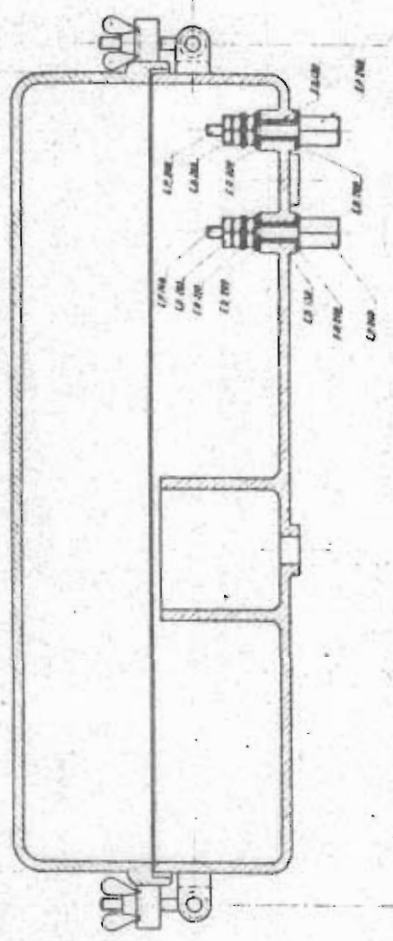
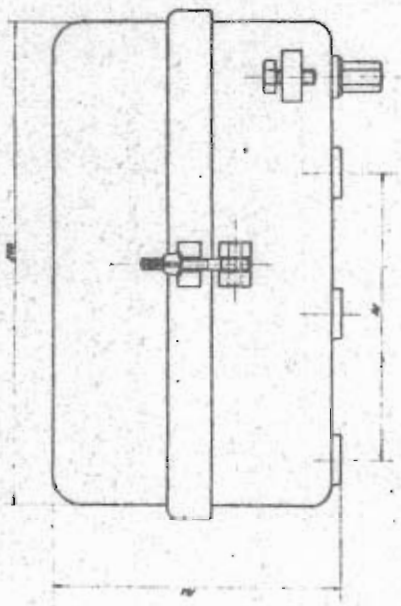


INSIEME

SCHEMA

CASSETTA IN BATTERIA PER ONE		786
TRASMISSIONI PER C.C.I.A. - LINEE DA		
PER UN GIUNTO DA 100 A 200 METRI		
Modello	786	
Descrizione		
Materiali		
Accessori		
Disegnato da		
Verificato da		
Approvato da		
Collaudato da		
Disegnato in		
Disegnato il		

h96



See ABCD

INSIEME

FIG. 11

1. ILLUSTRAZIONE DEL MODELLO
 2. ILLUSTRAZIONE DEL MODELLO
 3. ILLUSTRAZIONE DEL MODELLO
 4. ILLUSTRAZIONE DEL MODELLO
 5. ILLUSTRAZIONE DEL MODELLO
 6. ILLUSTRAZIONE DEL MODELLO
 7. ILLUSTRAZIONE DEL MODELLO
 8. ILLUSTRAZIONE DEL MODELLO
 9. ILLUSTRAZIONE DEL MODELLO
 10. ILLUSTRAZIONE DEL MODELLO
 11. ILLUSTRAZIONE DEL MODELLO
 12. ILLUSTRAZIONE DEL MODELLO
 13. ILLUSTRAZIONE DEL MODELLO
 14. ILLUSTRAZIONE DEL MODELLO
 15. ILLUSTRAZIONE DEL MODELLO
 16. ILLUSTRAZIONE DEL MODELLO
 17. ILLUSTRAZIONE DEL MODELLO
 18. ILLUSTRAZIONE DEL MODELLO
 19. ILLUSTRAZIONE DEL MODELLO
 20. ILLUSTRAZIONE DEL MODELLO
 21. ILLUSTRAZIONE DEL MODELLO
 22. ILLUSTRAZIONE DEL MODELLO
 23. ILLUSTRAZIONE DEL MODELLO
 24. ILLUSTRAZIONE DEL MODELLO
 25. ILLUSTRAZIONE DEL MODELLO
 26. ILLUSTRAZIONE DEL MODELLO
 27. ILLUSTRAZIONE DEL MODELLO
 28. ILLUSTRAZIONE DEL MODELLO
 29. ILLUSTRAZIONE DEL MODELLO
 30. ILLUSTRAZIONE DEL MODELLO
 31. ILLUSTRAZIONE DEL MODELLO
 32. ILLUSTRAZIONE DEL MODELLO
 33. ILLUSTRAZIONE DEL MODELLO
 34. ILLUSTRAZIONE DEL MODELLO
 35. ILLUSTRAZIONE DEL MODELLO
 36. ILLUSTRAZIONE DEL MODELLO
 37. ILLUSTRAZIONE DEL MODELLO
 38. ILLUSTRAZIONE DEL MODELLO
 39. ILLUSTRAZIONE DEL MODELLO
 40. ILLUSTRAZIONE DEL MODELLO
 41. ILLUSTRAZIONE DEL MODELLO
 42. ILLUSTRAZIONE DEL MODELLO
 43. ILLUSTRAZIONE DEL MODELLO
 44. ILLUSTRAZIONE DEL MODELLO
 45. ILLUSTRAZIONE DEL MODELLO
 46. ILLUSTRAZIONE DEL MODELLO
 47. ILLUSTRAZIONE DEL MODELLO
 48. ILLUSTRAZIONE DEL MODELLO
 49. ILLUSTRAZIONE DEL MODELLO
 50. ILLUSTRAZIONE DEL MODELLO
 51. ILLUSTRAZIONE DEL MODELLO
 52. ILLUSTRAZIONE DEL MODELLO
 53. ILLUSTRAZIONE DEL MODELLO
 54. ILLUSTRAZIONE DEL MODELLO
 55. ILLUSTRAZIONE DEL MODELLO
 56. ILLUSTRAZIONE DEL MODELLO
 57. ILLUSTRAZIONE DEL MODELLO
 58. ILLUSTRAZIONE DEL MODELLO
 59. ILLUSTRAZIONE DEL MODELLO
 60. ILLUSTRAZIONE DEL MODELLO
 61. ILLUSTRAZIONE DEL MODELLO
 62. ILLUSTRAZIONE DEL MODELLO
 63. ILLUSTRAZIONE DEL MODELLO
 64. ILLUSTRAZIONE DEL MODELLO
 65. ILLUSTRAZIONE DEL MODELLO
 66. ILLUSTRAZIONE DEL MODELLO
 67. ILLUSTRAZIONE DEL MODELLO
 68. ILLUSTRAZIONE DEL MODELLO
 69. ILLUSTRAZIONE DEL MODELLO
 70. ILLUSTRAZIONE DEL MODELLO
 71. ILLUSTRAZIONE DEL MODELLO
 72. ILLUSTRAZIONE DEL MODELLO
 73. ILLUSTRAZIONE DEL MODELLO
 74. ILLUSTRAZIONE DEL MODELLO
 75. ILLUSTRAZIONE DEL MODELLO
 76. ILLUSTRAZIONE DEL MODELLO
 77. ILLUSTRAZIONE DEL MODELLO
 78. ILLUSTRAZIONE DEL MODELLO
 79. ILLUSTRAZIONE DEL MODELLO
 80. ILLUSTRAZIONE DEL MODELLO
 81. ILLUSTRAZIONE DEL MODELLO
 82. ILLUSTRAZIONE DEL MODELLO
 83. ILLUSTRAZIONE DEL MODELLO
 84. ILLUSTRAZIONE DEL MODELLO
 85. ILLUSTRAZIONE DEL MODELLO
 86. ILLUSTRAZIONE DEL MODELLO
 87. ILLUSTRAZIONE DEL MODELLO
 88. ILLUSTRAZIONE DEL MODELLO
 89. ILLUSTRAZIONE DEL MODELLO
 90. ILLUSTRAZIONE DEL MODELLO
 91. ILLUSTRAZIONE DEL MODELLO
 92. ILLUSTRAZIONE DEL MODELLO
 93. ILLUSTRAZIONE DEL MODELLO
 94. ILLUSTRAZIONE DEL MODELLO
 95. ILLUSTRAZIONE DEL MODELLO
 96. ILLUSTRAZIONE DEL MODELLO
 97. ILLUSTRAZIONE DEL MODELLO
 98. ILLUSTRAZIONE DEL MODELLO
 99. ILLUSTRAZIONE DEL MODELLO
 100. ILLUSTRAZIONE DEL MODELLO