



~~_____~~

Roma, 27 GIU. 1967

196...

SERVIZIO IMPIANTI ELETTRICI

N. I.E.832/39646

OGGETTO

Casse di manovra F.S.46
modificate.

Al N. del

Allegati N. 1

19-67

DIVISIONI IMPIANTI ELETTRICI
TUTTE
OFFICINA APPARATI CENTRALI
MILANO

A seguito della lettera I.E.83/12907 del 27.2.1967, con la quale si davano disposizioni per la sostituzione delle casse di manovra di vecchio tipo con quelle F.S.L.63 o F.S.46 modificate, si precisa che per quanto possibile si deve dare la precedenza alla sistemazione dei deviatori inglesi doppi, nei quali si dovranno anche sostituire le tiranterie esistenti con altre nuove a giunti sferici, a meno che quelle in opera siano di data non anteriore al 1964 (la data figura stampigliata sui singoli pezzi).

Inoltre si comunica che, unitamente alle casse F.S.46 da modificare, dovranno essere inviate all'Officina Appa-
rti Centrali di Milano anche le casse F.S.42 in quanto è risultato che le indicazioni di targhetta non sono sempre esatte.

L'Officina dovrà provvedere alla cernita delle appa-
recchiature di cui si tratta, utilizzando i materiali del-
le casse F.S.42 che si prestino a questo scopo e accanto-
nando i rimanenti pezzi delle medesime casse per i quali
saranno date disposizioni successive.

./.

582

- 2 -

Naturalmente dovrà essere tenuta un'esatta contabilità di tutti gli esemplari ricevuti.

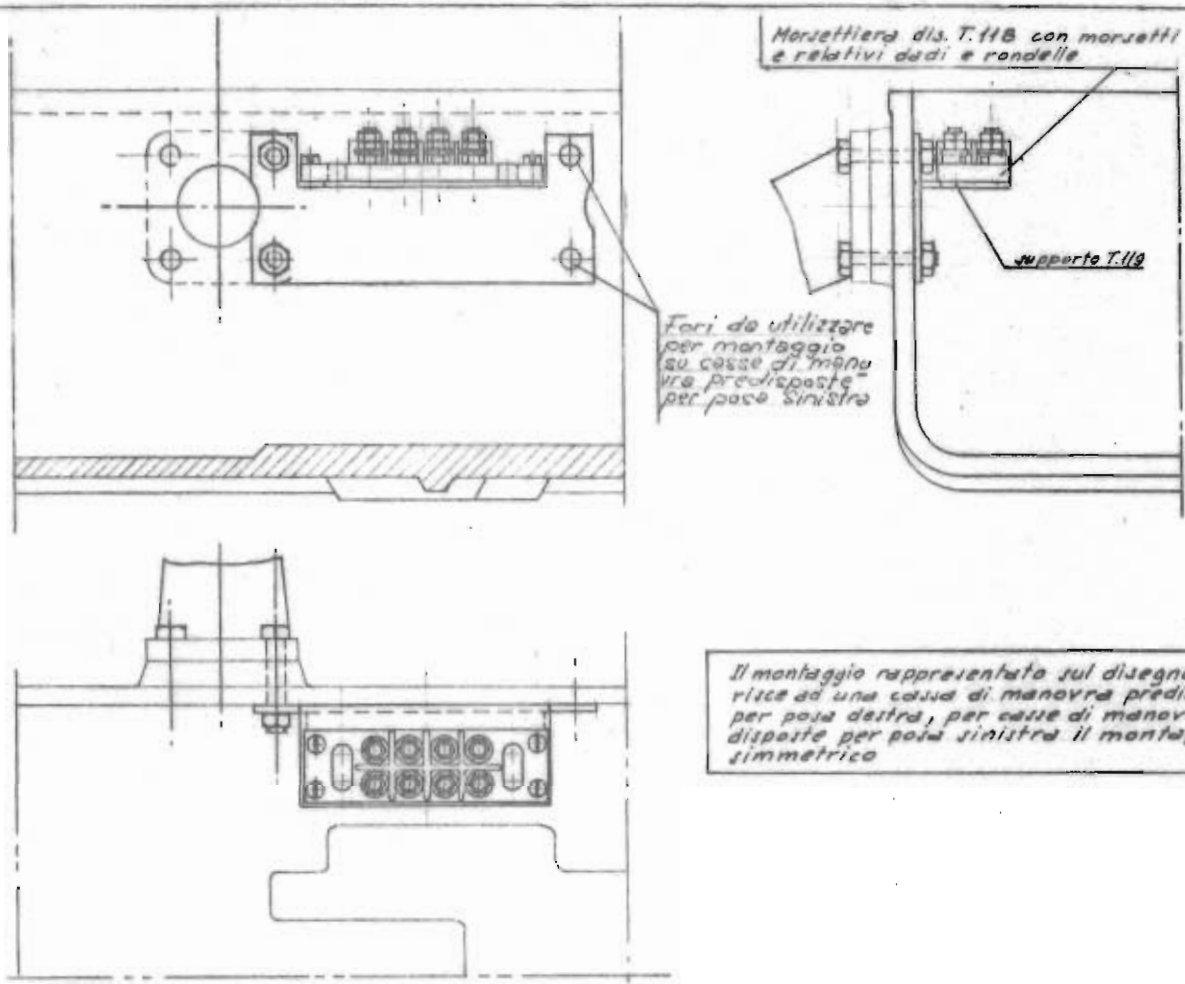
Con l'occasione si informa che presso la medesima Officina sono disponibili le morsettiere per l'ammarrò dei conduttori relativi all'elettromagnete che eventualmente debba essere applicato alle casse F.S.46 modificate.

Le Divisioni interessate potranno prelevare queste morsettiere per il cui montaggio si atterranno al disegno P.505 che si allega in copia riproducibile.

IL DIRETTORE DEL SERVIZIO

ne





Il montaggio rappresentato sul disegno si riferisce ad una cassa di manovra predisposta per posa destra, per casse di manovra pre-disposte per posa sinistra il montaggio è simmetrico

Applicazione della morsettiere ausiliaria per l'ancoraggio dei conduttori relativi all'elettromagnete di intallabilità

MINISTERO DEI TRASPORTI FERROVIE DELLO STATO Servizio Impianti Elettrici Ufficio 8°		Applicazione della morsettiere per elettromagnete nella cassa F.I. 46 modificata	P.505
Data	6/62		
Dis.			
Aut.			
Ver.			