

~~912~~



AZIENDA AUTONOMA FERROVIE DELLO STATO

1-80

DIREZIONE GENERALE  
SERVIZIO IMPIANTI ELETTRICI

Roma, 17-1-1980

UFFICI IMPIANTI ELETTRICI

Classif. I.E.532/ 929  
(da citare nella risposta)

Rif. \_\_\_\_\_

del \_\_\_\_\_

T U T T I

OGGETTO: modifica dei trasmittichiave

- allegati : n. 4 -

Questa Sede, avendo riscontrato la possibilità di azionare trasmittichiave anche con chiavi di marca diversa da quella prescritta a causa di un indebito svitamento delle viti di fissaggio del supporto portapiastrine (dis.854/1/36) alla struttura esterna del trasmittichiave, ha ritenuto opportuno apportare delle modifiche alle suddette apparecchiature di nuova costruzione.

Queste consistono nell'applicazione di una piastrina (dis.854/1/71) al supporto e nell'avvitamento delle viti con rispettivo dado e rosetta dalla parte opposta del supporto stesso a differenza di quanto fino ad ora veniva attuato.

Codesti Uffici sono invitati a far verificare periodicamente, in occasione delle visite di manutenzione, che le viti in discorso siano ben serrate ed a provvedere ad introdurre gradualmente, tramite le dipendenti Officine Compartimentali, le suaccennate modifiche alle apparecchiature in opera.

A tale scopo si allegano l'elenco dei particolari, modificato, il disegno d'assieme del trasmittichiave (854/1/A), il disegno dell'incastellatura (854/1/01) e il disegno delle piastre (854/1/71) occorrenti per effettuare l'operazione pre vista.

IL CAPO DELL'UFFICIO 5°

*[Handwritten signature]*

Data	3/74	Varianti	I		
Dis.	Quatt	Varianti	II		
Luc.	Quatt	Varianti	III		
Ver.	Colb	Varianti	IV		
		Varianti	V		
		Varianti	VI		

912

MATERIALE: Bronzo (87 rame - 13 stagno)

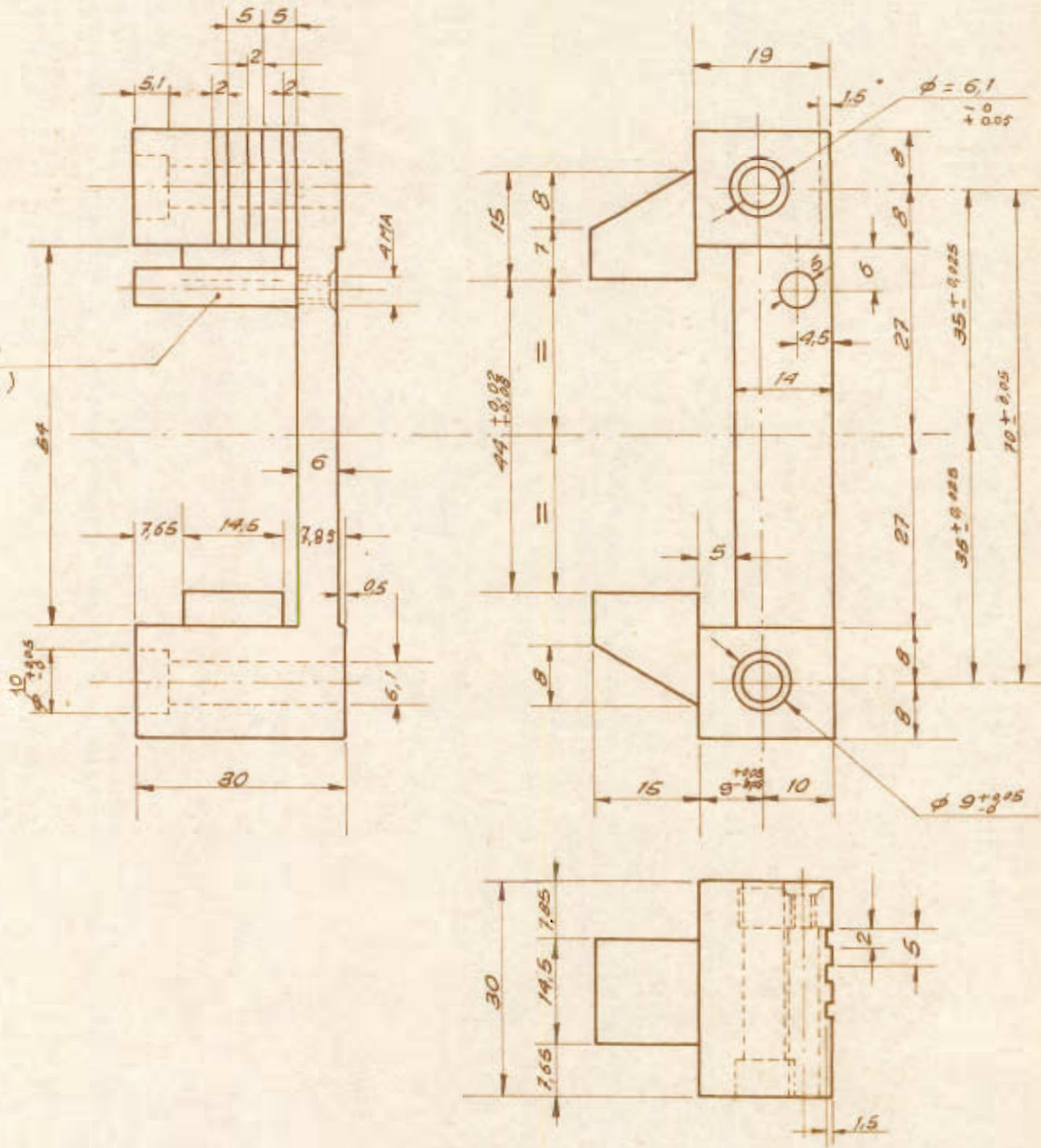
QUANTITÀ: n° 1 pezzo

LAVORAZIONE: W

TRATTAMENTO: —

SCALA 1:1

Perno supporto  
 (ved. part. n° 35)



DENOMINAZIONE DEL DISEGNO							N° DEL DISEGNO	MOD.
PIASTRINA. <span style="float: right; color: blue;">912</span>							854/1 71	
MATERIALE : Fe 37		NORMA UNI 7070-72		CAR. MECC :		CATEG.	PROGR.	
TRATT. SUPERF. :			TRATT. TERMICO :					
N° PEZZI		SOSTITUISCE IL DIS. N°		N° MICROF.		N° MICROFILM		
PESO UNITARIO IN Kg		SOSTITUITO DAL DIS. N°		N° MICROF.				
DISEGN.	LUCIDATO	CONTR.	DATA	MOD	DATA	SPECIFICAZIONI DELLE MODIFICHE	N° MICROFILM	
<i>hff</i>		<i>Lu</i>	30-5-79	I				
				II				
MINISTERO DEI TRASPORTI SERVIZIO IMPIANTI ELETTRICI <b>FS</b> UFFICIO SEGNALAMENTO				III				
				IV				
				V				
				VI				
				1 cm				
				0 1 2 3 4 5 6 7 8 9 10				

