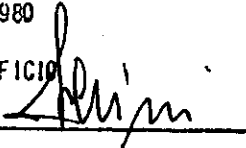


FERROVIE DELLO STATO
SERVIZIO IMPIANTI ELETTRICI

CIRCOLARE tipo di pubblicazione	IE.n. sigla	294 progressive	833 834 argomento
5.3 unità mittente		2.8.82 data	

Viste, ai sensi della Circolare n.P.OH1.3/609
del 9 gennaio 1980

IL CAPO DELL'UFFICIO 

OGGETTO: Nuova edizione della "Istruzione per
l'esercizio dei passaggi a livello".-
- allegati: n. 2 -

23-82

Con O.S. 14/82 è stata emanata la nuova edizione della Istruzione in oggetto. Qui di seguito si specificano le soluzioni circuitali da adottare nei vari impianti per adeguarli alla nuova normativa .

- 1) Attribuzione del carattere di sicurezza alla ripetizione, sul quadro luminoso, del consenso di un posto di custodia P.L. (art.8 - comma 2 bis).

Per gli impianti con dispositivo di liberazione del tipo puntiforme ci si riferirà allo schema SPL8 II^ serie edizione 1977, che risulta rispondente a quanto richiesto dalle

./.

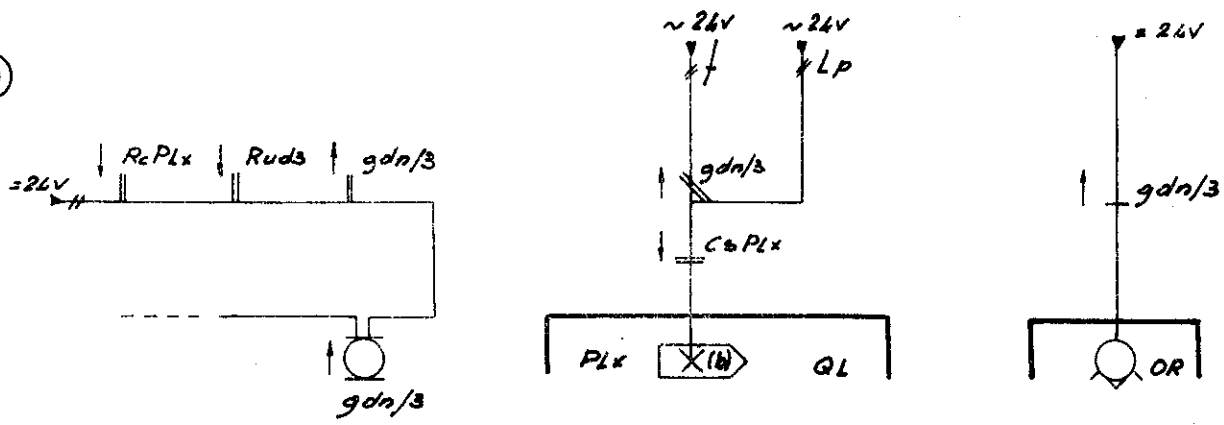
DISTRIBUZIONE - La presente deve essere distribuita alle Unità e Gruppi di personale qui indicati. Tutte le Unità destinatarie del Servizio Impianti Elettrici hanno l'obbligo di curare la conservazione della circolare fra le documentazioni di carattere permanente.				
UNITA' DEL SERVIZIO IMPIANTI ELETTRICI			ALTRE UNITA'	
UNITA' DELLA SEDE CENTRALE	UNITA' PERIFERICHE	GRUPPI DI PERSONALE	UNITA' DELLA SEDE CENTRALE	UNITA' PERIFERICHE
Div. 5.1 Div. 5.2 Div. 5.3 Uff. Prog. IS Uff. Collau di MI Officina TE BO Div. Rev. Prog. IS-GE	Uffici Comp.li	Dirigenti Direttivi Personale Tecn. di concetto degli Uffici Dirigenti T.ci	Unità Speciali	

REPUBBLICA ITALIANA MINISTERO DEI TRASPORTI FERROVIE DELLO STATO Servizio Impianti Elettrici Ufficio 5°					V. 284
Data	6.82	Varianti	I		
Dis. ^o	Previsionale		II		
LUC. ^o	giocatt.		III		
Riv. ^o	Anno		IV		
			V		
			VI		

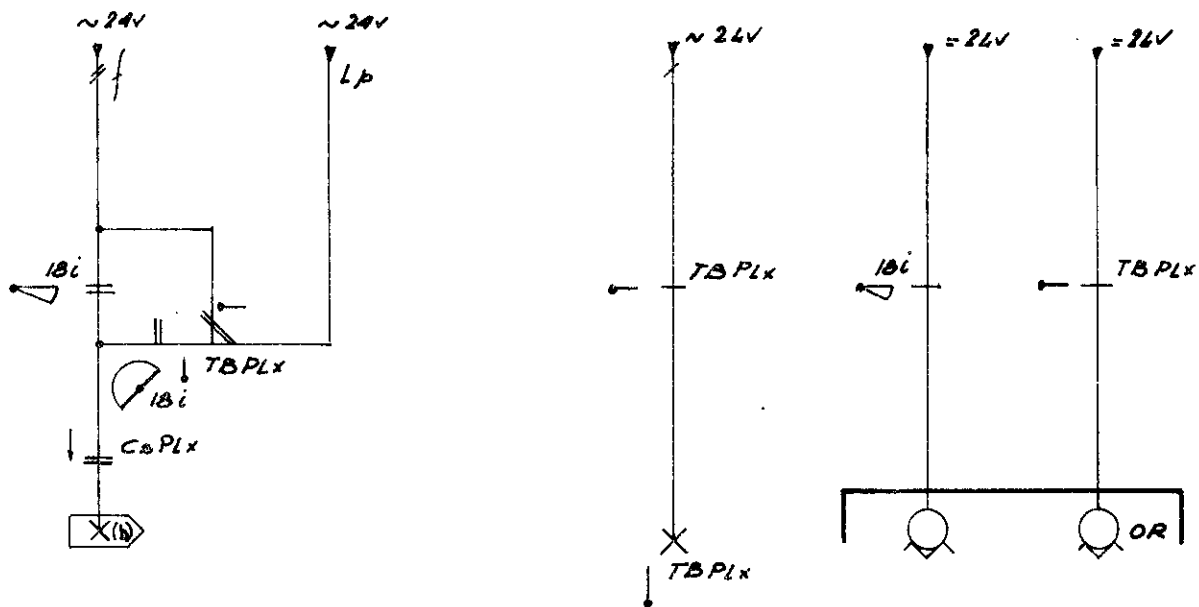
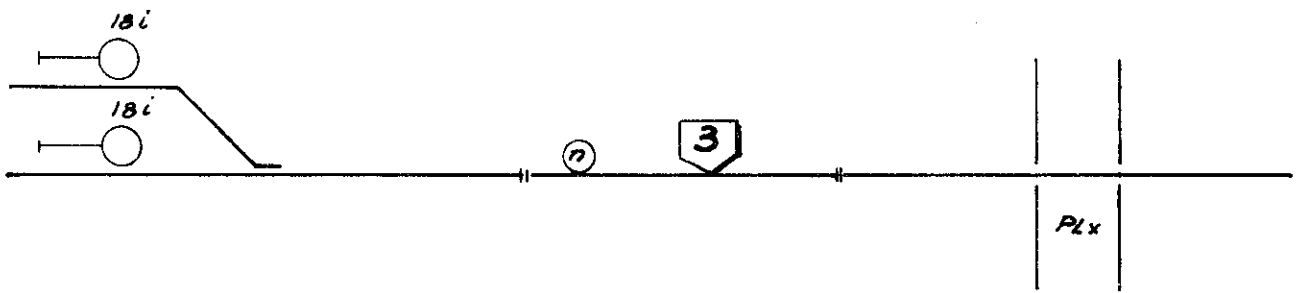
*Allegato alla Circolare n°:
 JE.530/292/833834 del 21.6.82*

Schemi di principio per l'adeguamento
 degli impianti di passaggio a livello
 muniti di semi barriere automatiche
 e segnali stradali alla normativa
 dell'O.S 14/1982

③

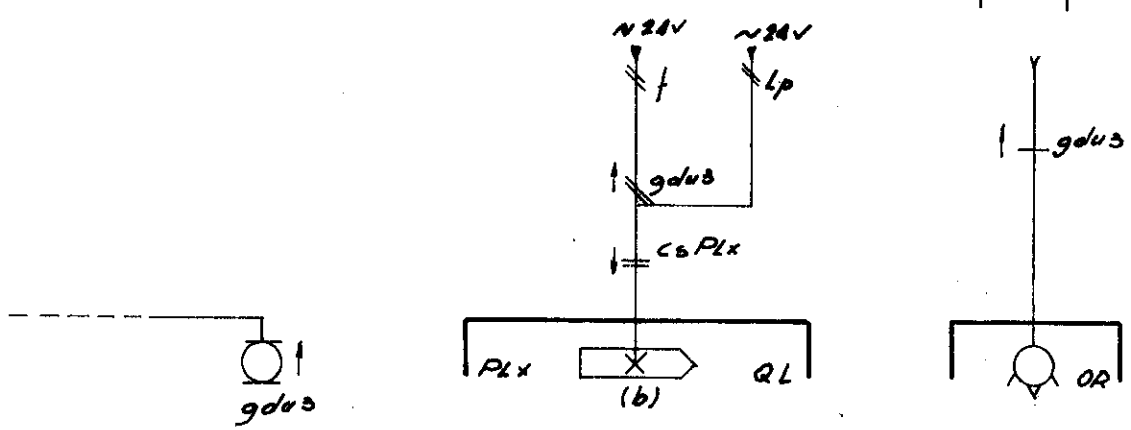


④

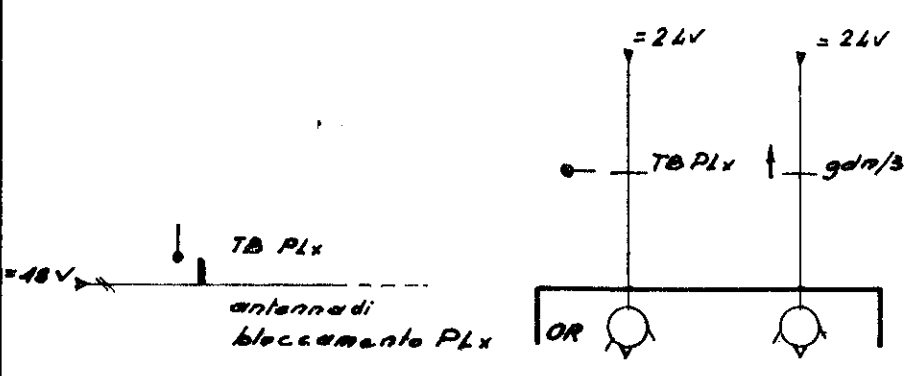
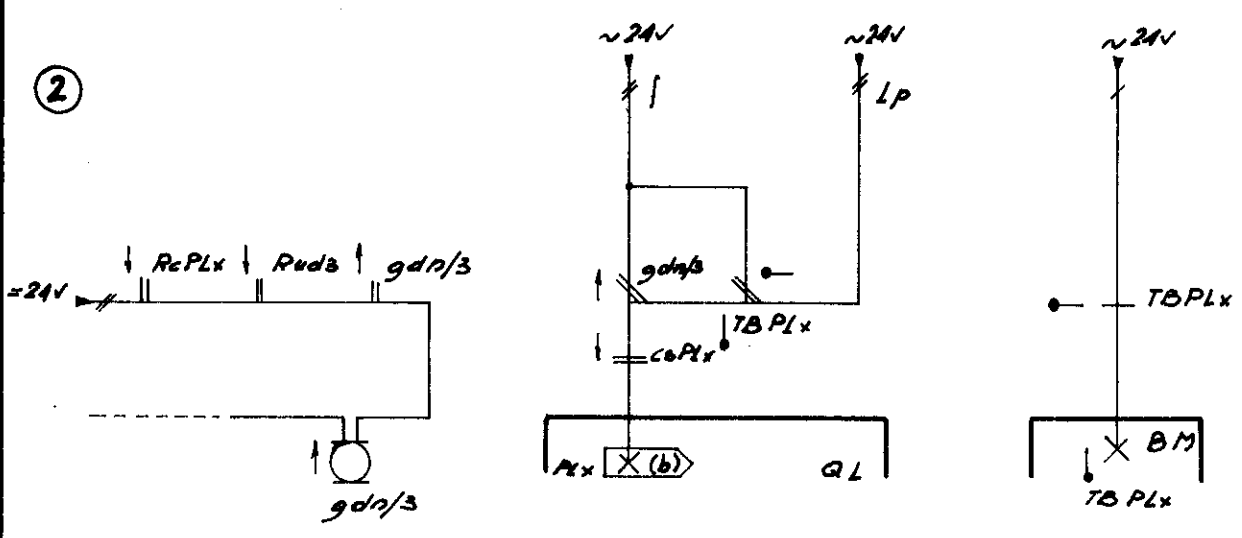




①



②



REPUBBLICA ITALIANA MINISTERO DEI TRASPORTI						V. 283
FERROVIE DELLO STATO Servizio Impianti Elettrici Ufficio 5°						
Data	6.82	Varianti	I			
Dis.™	Richiotti		II			
Luc.™	Fiore		III			
Riv.™	Comer		IV			
			V			
			VI			

*Allegato alla Circolare n°:
 T.E 530/292/833-834 del 21.6.82*

Schemi di principio per l'adeguamento
 degli impianti di passaggio a livello
 di linea alla normativa dell'O.S 14/1982

