

FERROVIE DELLO STATO
SERVIZIO IMPIANTI ELETTRICI

CIRCOLARE tipo di pubblicazione	IE sigla	389 progr.	815 arg.
531 unità emittente		7/2/1986 data	

Visto, ai sensi della Circolare n.P.OM.13/609 del 9 gennaio 1980.
 IL CAPO DELL'UFFICIO Rino

1/86

Oggetto : modifica unità IO/16 III^serie
 -alleg.n. 11 -

Con le circolari IE.815/822/374 del 26/5/1985 su "Disciplina dell'interconnessione di un impianto ACEI e di un impianto di BA a correnti codificate" e IE/815/385 del 20/12/85 su "Sezionamento intermedio in stazione su linee a doppio binario attrezzate con BA reversibile" furono preannunciate modifiche ad un certo numero di unità per gli impianti del tipo IO/16.

E' stata, poi, progettata una nuova unità, denominata UCOD, che contiene la logica per la codificazione di un binario di corretto tracciato.

Modifiche conseguenti alla disciplina dell'interconnessione ACEI/BA

Le modifiche all'unità UCB2 III serie consistono nella istituzione di un connettore con funzione di chiave per l'adattamento dell'unità stessa al tipo di codificazione adottato.

DISTRIBUZIONE - La presente deve essere distribuita alle Unità e Gruppi di personale qui indicati. Tutte le Unità destinatarie del Servizio Impianti Elettrici hanno l'obbligo di curare la conservazione della Circolare fra le documentazioni di carattere permanente.				
UNITA' DEL SERVIZIO IMPIANTI ELETTRICI			ALTRE UNITA'	
UNITA' DELLA SEDE CENTRALE	UNITA' PERIFERICHE	GRUPPI DI PERSONALE	UNITA' DELLA SEDE CENTRALE	UNITA' PERIFERICHE
Uff. 5° Uff. 7° Uff. Prog. IS Uff. Coll. MI Off. TE BO Div.Rev.Prog. IS	Uff. Compartimentali Div. Tecniche, EL Sez. IS, EL, Compart. Rep. IS, EL, Compart. Zone IS, UNIF.	Dirigenti Direttivi Capi Reparto Capi Zona	U.S. 1° U.S. 2° U.S. 3° U.S. 4° U.S. 5°	

Nelle unità UJBA1 e UJBA2 III serie è stato inserito il relè ripetitore del relè HR, come già previsto dallo schema V325. In conseguenza, è stata eliminata dall'unità la contropiastra del gruppo diodi; d'ora in poi essa andrà installata sui telai degli interruttori a scatto.

Con l'occasione delle modifiche illustrate, nell'unità UJBA1 sono stati introdotti anche i relè ripetuti dello stabilizzato fs, resisi necessari dopo l'ufficializzazione dell'unità per aumentare la disponibilità di contatti.

Modifiche conseguenti al sezionamento intermedio

Come già annunciato, sono state modificate le unità UP3 bis, UP7 bis, UP8 bis e UP9 della III serie.

Le modifiche sono consistite essenzialmente nello aprire e portare a connettore alcuni circuiti per consentire l'inserimento sulle reti dei relè \bar{r} dei contatti del relè Te.

Con l'occasione sono state poi corrette alcune imprecisioni delle edizioni precedenti.

Unità UCOD

Come già accennato i relè mF, va e F relativi ad un binario di corretto tracciato sono stati raggruppati nella nuova unità UCOD che, pertanto, entra a far parte della serie ufficiale.

Documentazione

Allegati alla presente si trasmettono :

- a) copia di stralci delle unità III serie UP3bis- UP7bis
UP8bis - UP9 - UCB2, con modifiche;
- b) copia riproducibile UJBA1, UJBA2 e UCOD.

Sarà cura di codeste Sedi provvedere a riportare le modifiche di cui al punto a) sulle copie riproducibili esistenti

./.

Unità

Correzione

Allegato n°8
alla circ. LE 389/815/531 del 7-2-86

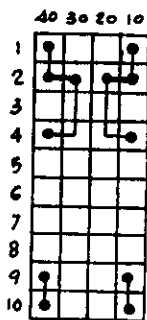
UCB2

Inserire la seguente:

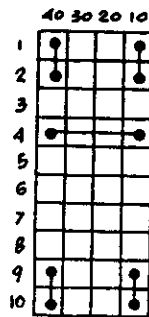
NOTE

- 1) Quando viene attivata la codificazione dei binari di stazione, l'unità dovrà essere adeguata al sistema di codificazione adottato mediante semiconnettori "chiave" da montare sul connettore 22 lato filatura media. Vedere anche V. 325
- 2) I passi 41-42 e 49-40 o 42-49 sono realizzati direttamente dai semiconnettori "chiave"

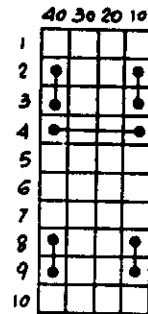
Semiconnettori "chiave"



SASIB
WESTING.



FATME



ANSALDO

(Vista lato filatura media)

3.

in archivio.

Si prega di confermare

IL DIRETTORE DEL SERVIZIO
IMPIANTI ELETTRICI

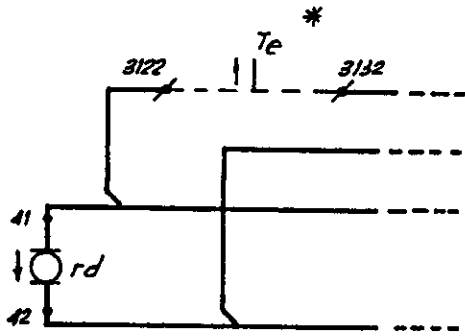
A handwritten signature in black ink, appearing to be a stylized 'S' or similar character, located below the typed name.

Unità

Correzione

Allegato n° 1
alla circ. IE 389/815/531 del 7-2-86

1/p 3bis



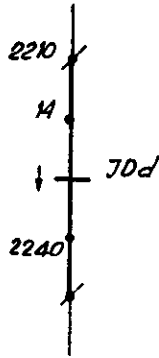
31

10	20	30	40	
12			12	1
3	3	3	3	2

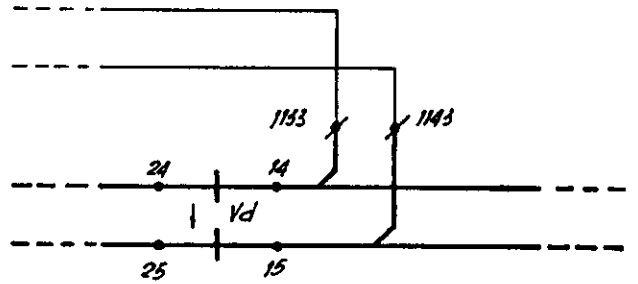
connettore

3

* se non si adotta la protezione zone TE fare passo 3122-3132



37



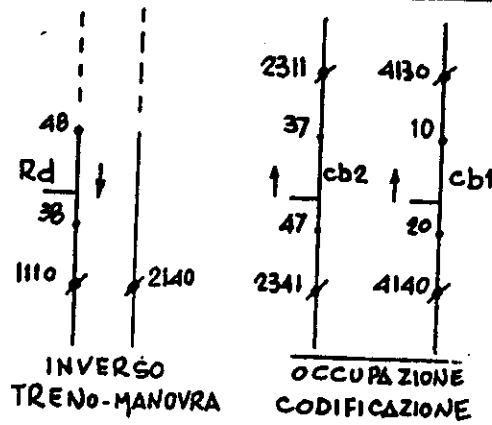
9

Unità

Correzione

Allegato n°2
allo circ. IE 389/815/531 del 7-2-86

U. p3bis



(14)

(25)

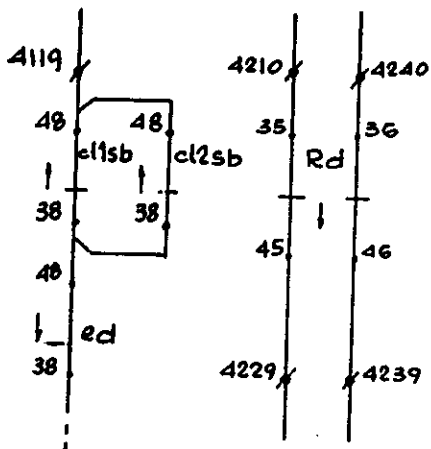
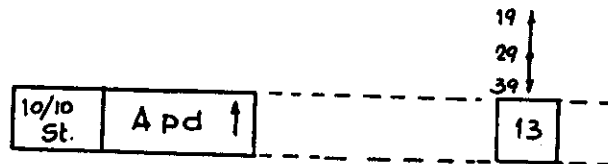
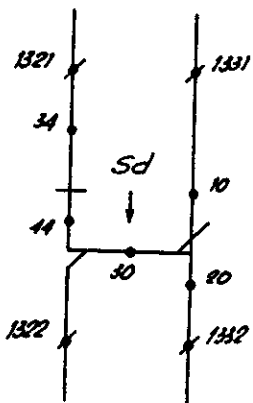


TABELLA UTILIZZAZIONE CONTATTI



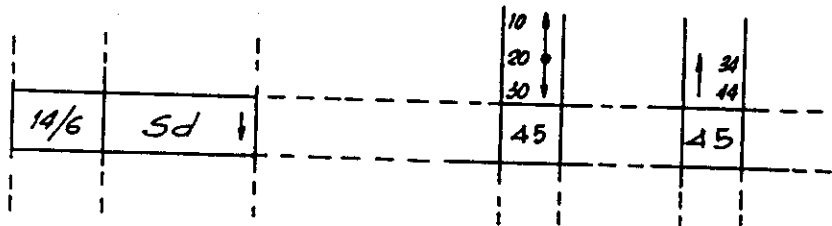
(40)

(44)



Vari

(45)



13				12				
10	20	30	40	10	20	30	40	
31	45	45	31	28			28	1
31	45	45	31	28			28	2
32			32	27			27	3
32			32	27				4

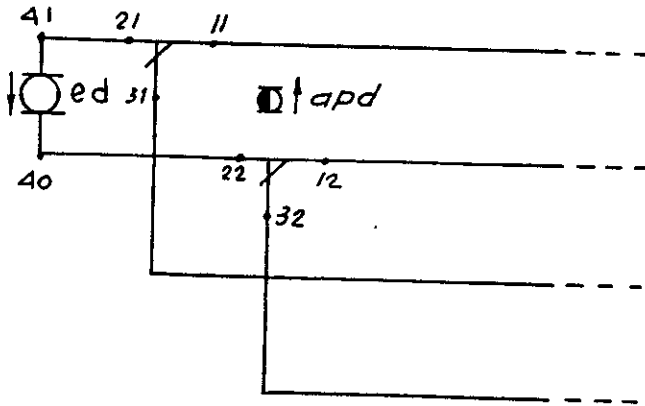
Unità

Correzione

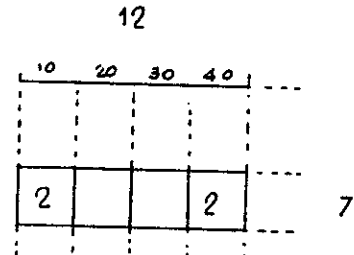
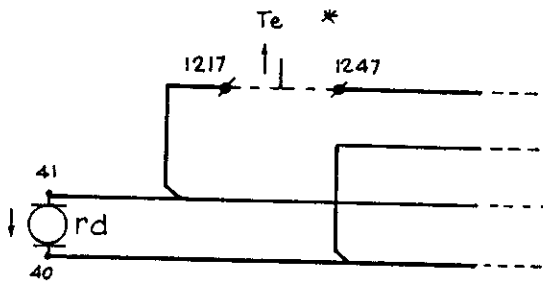
Allegato n°3

alla circ. IE 389/815/531 del 7/2/86

U. p7bis



6



2

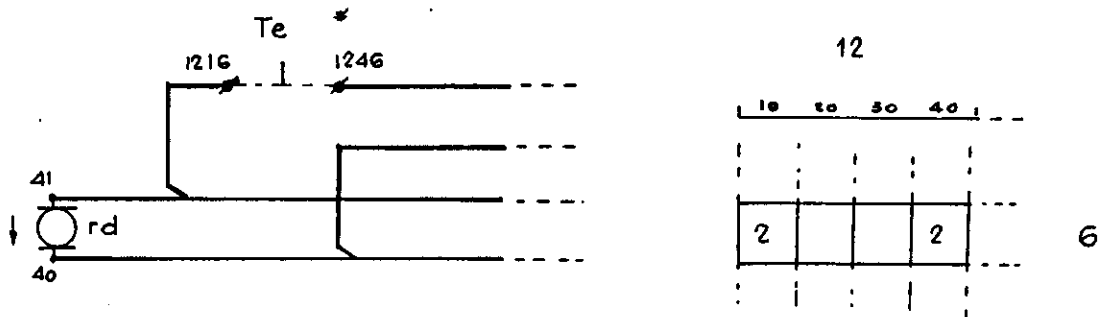
* Se non si adotta la protezione zone TE fare passo 1217-1247

Unità

Correzione

Allegato n° 4
alla circ. IE 389/815/531 del 7-2-86

Up8bis



②

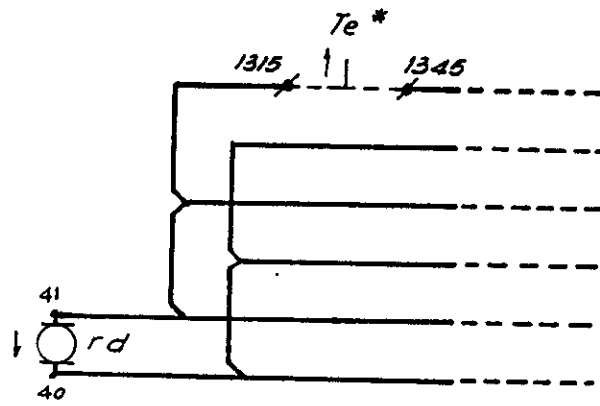
* Se non si adotta la protezione
zone TE fare passo 1216 - 1246

Unità

Allegato n°5

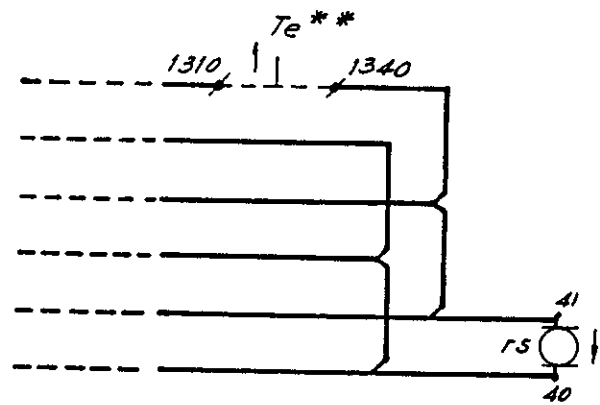
Correzioni alla circ. TE 389/1015/531 del 7/2/86

Up 9



3

* Se non si adotta la protezione zone TE, fare il passo 1315-1345



10

** Se non si adotta la protezione zone TE, fare il passo 1310-1340

13

	10	20	30	40
	3		3	5
	10		10	0

Unità

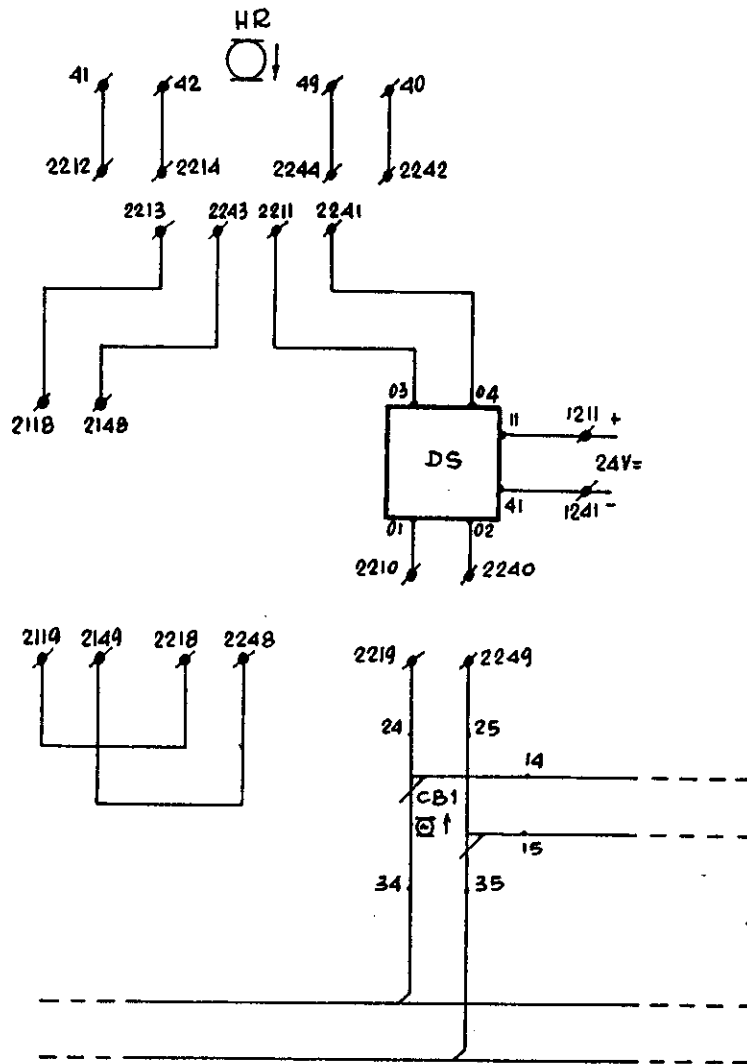
Correzione

Allegato n° 6
alla circ. IE 389/815/531 del 7-2-86

UCB2

TELAIO

21	22		
11	12		HR1



①

In calce al circuito ① inserire la seguente Nota:
- Da eseguire con conduttore da 1mm²

Unità

Allegato n° 7
 Correzione Alla circ. IE 389/015/531 del 7/2/86

UCB2

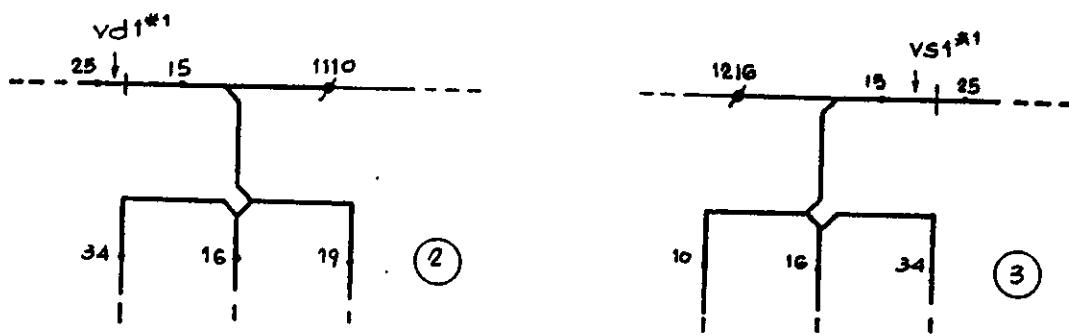
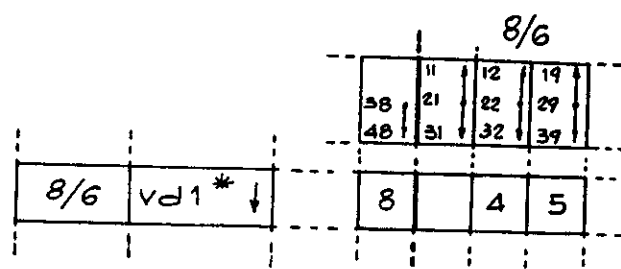


TABELLA UTILIZZAZIONE CONTATTI



CONNETTORI

22				
10	20	30	40	
1			1	1
1			1	2
1			1	3
				4
				5
				6
				7
1			1	8
1			1	9
1			1	0

12				
10	20	30	40	
2			3	3