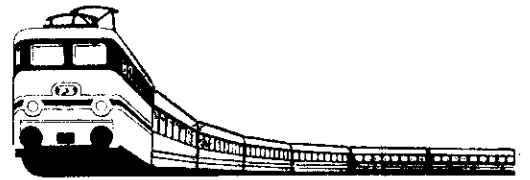


15/86



AZIENDA AUTONOMA FERROVIE DELLO STATO

DIREZIONE GENERALE

SERVIZIO IMPIANTI ELETTRICI

Roma, 23051986 15556

Classif. IE.5211/
(da citare nella risposta)

Rit.

del

UFFICI IMPIANTI ELETTRICI

T U T T I

UNITA' SPECIALI

T U T T E

Oggetto: trasmissione Notizia
Tecnica IS A0063

All.: n°1

Si trasmette la Notizia Tecnica IS A0063 riguardante il sistema di evidenziazione di segnali di stazione ubicati a destra del binario cui comandano.

Si resta in attesa di conferma di ricevimento.

IL DIRETTORE DEL SERVIZIO
IMPIANTI ELETTRICI

SISTEMA DI EVIDENZIAMENTO DI SEGNALI
DI STAZIONE UBICATI A DESTRA DEL
BINARIO CUI COMANDANO

INDICE

CAPITOLO I	-	Oggetto	pag. 2
CAPITOLO II	-	Descrizione dell'apparecchiatura e funzionamento	pag. 2
CAPITOLO III	-	Installazione delle parti e rego- lazione	pag. 3
CAPITOLO IV	-	Inserzione a catalogo	pag.' 4

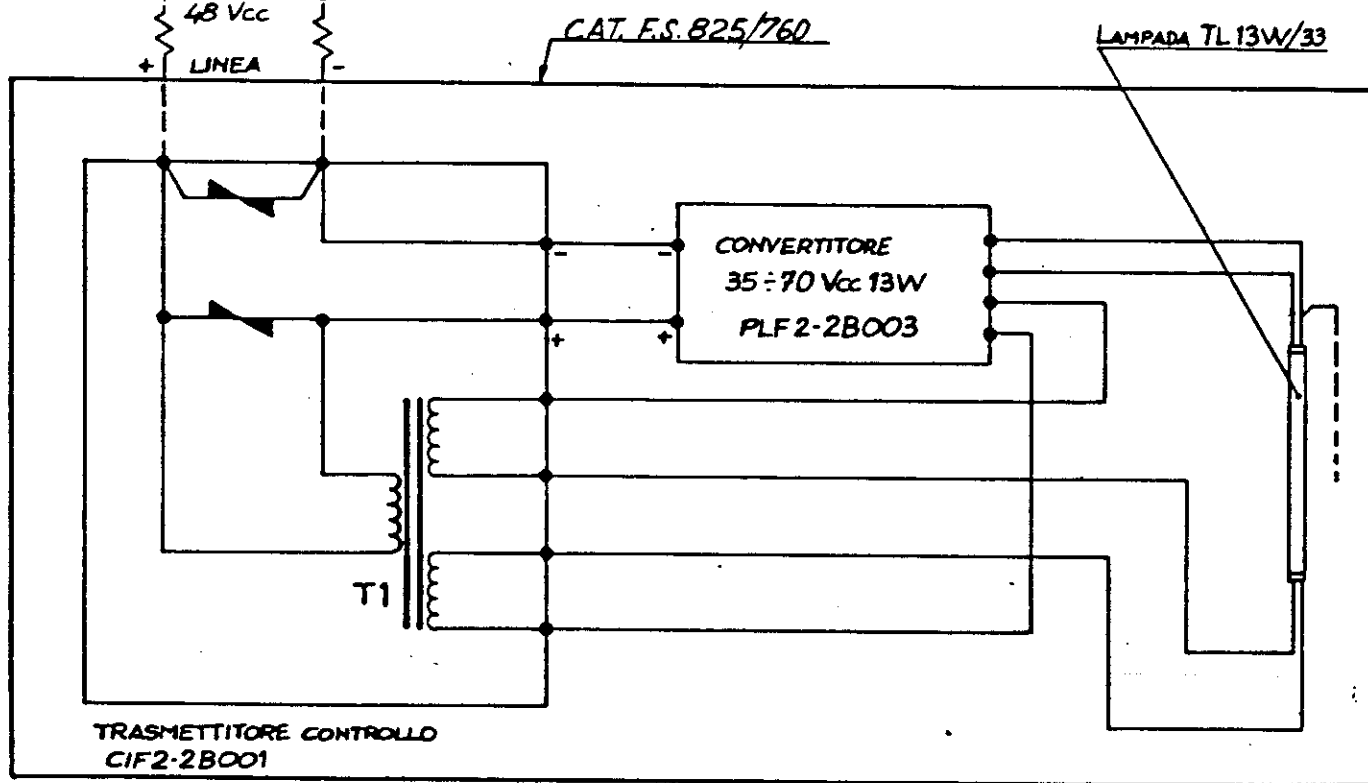
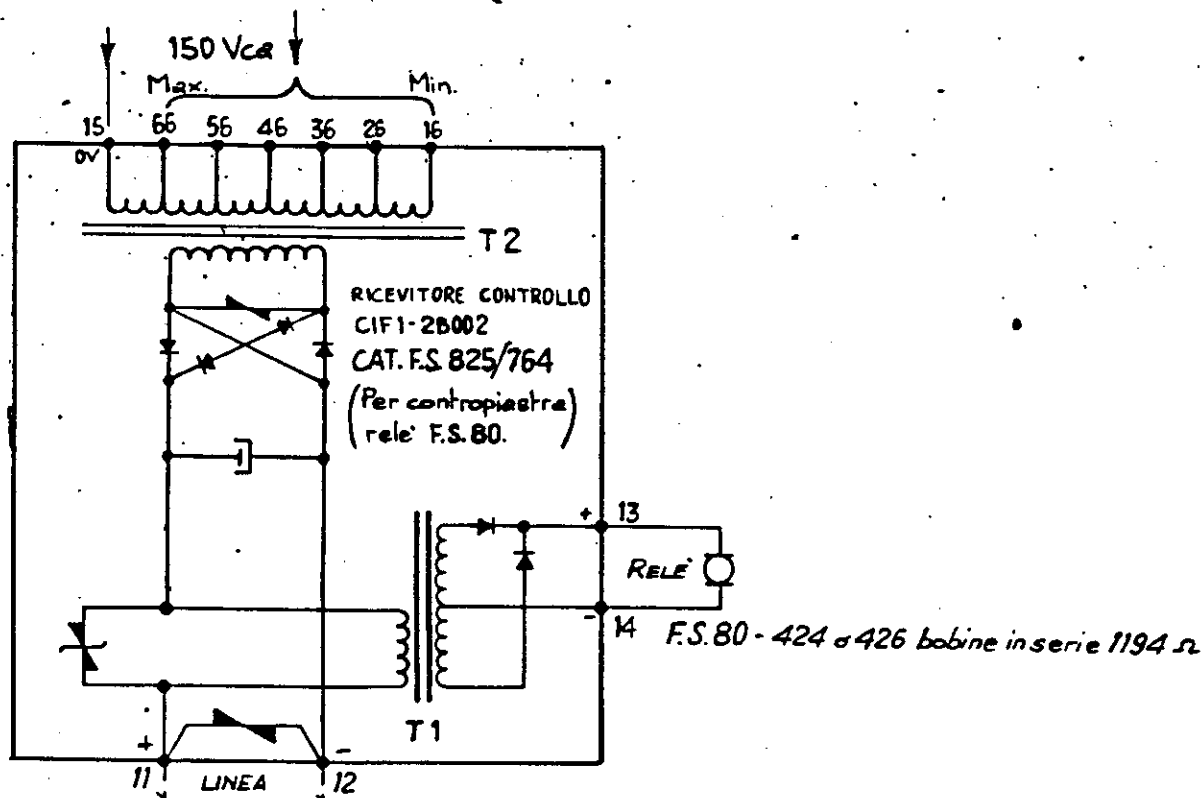
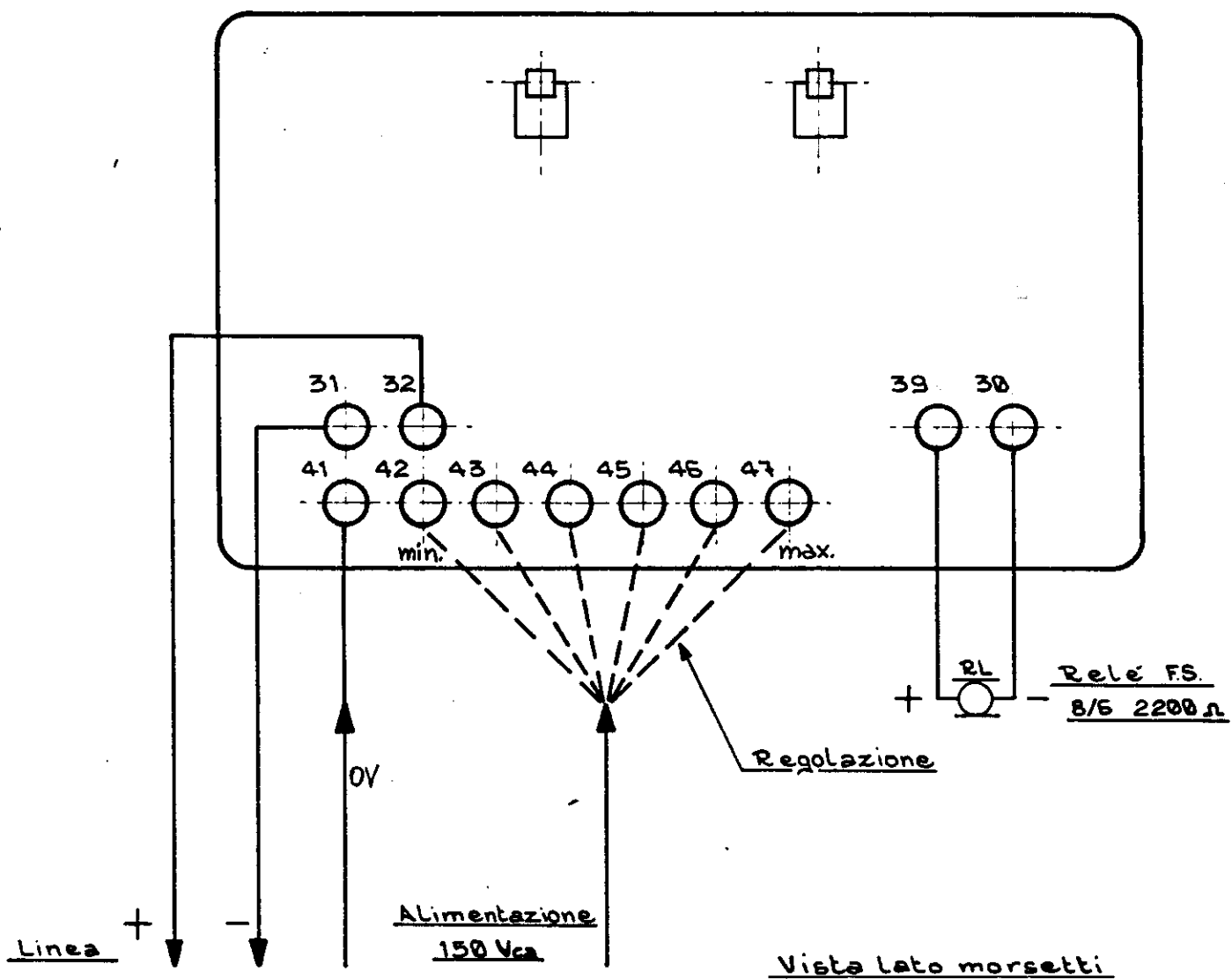


Fig. 7



Vista lato morsetti

Fig. 8

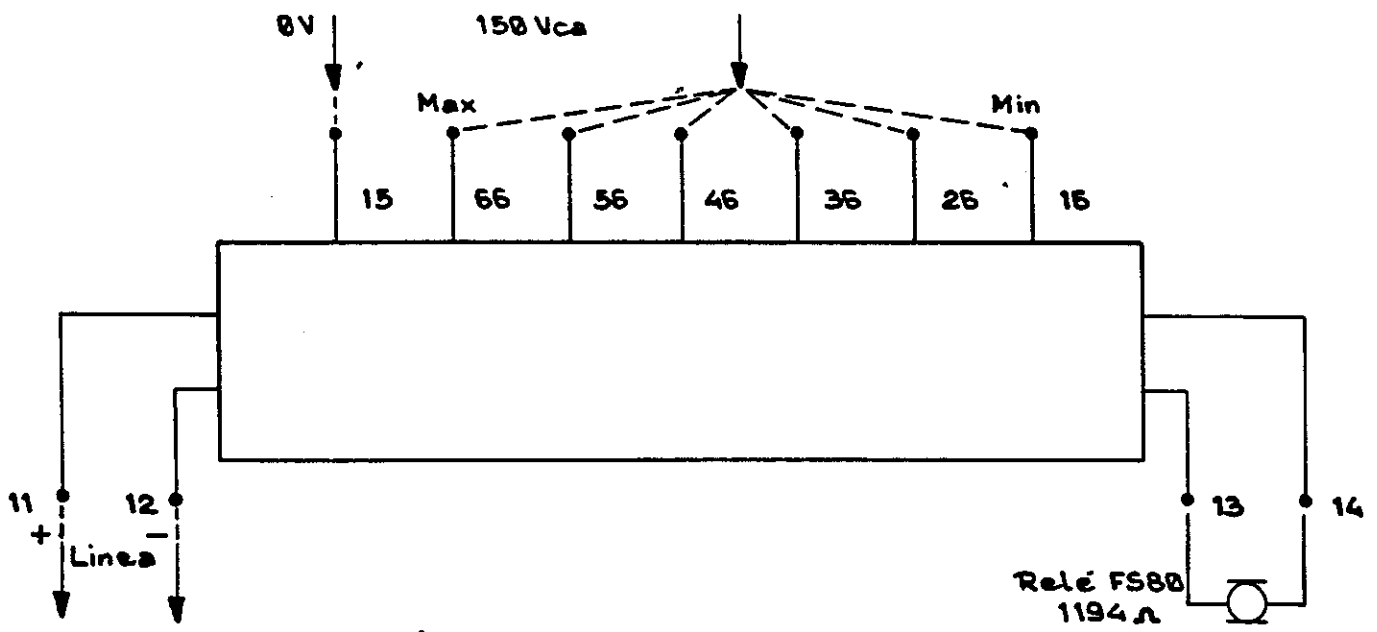
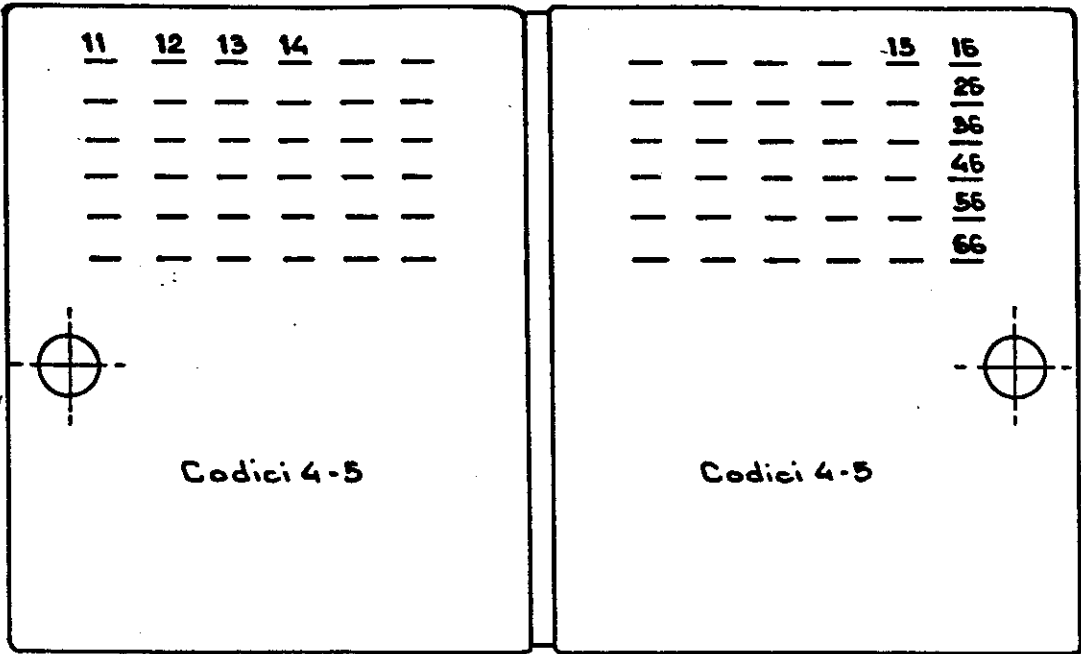


Fig. 9

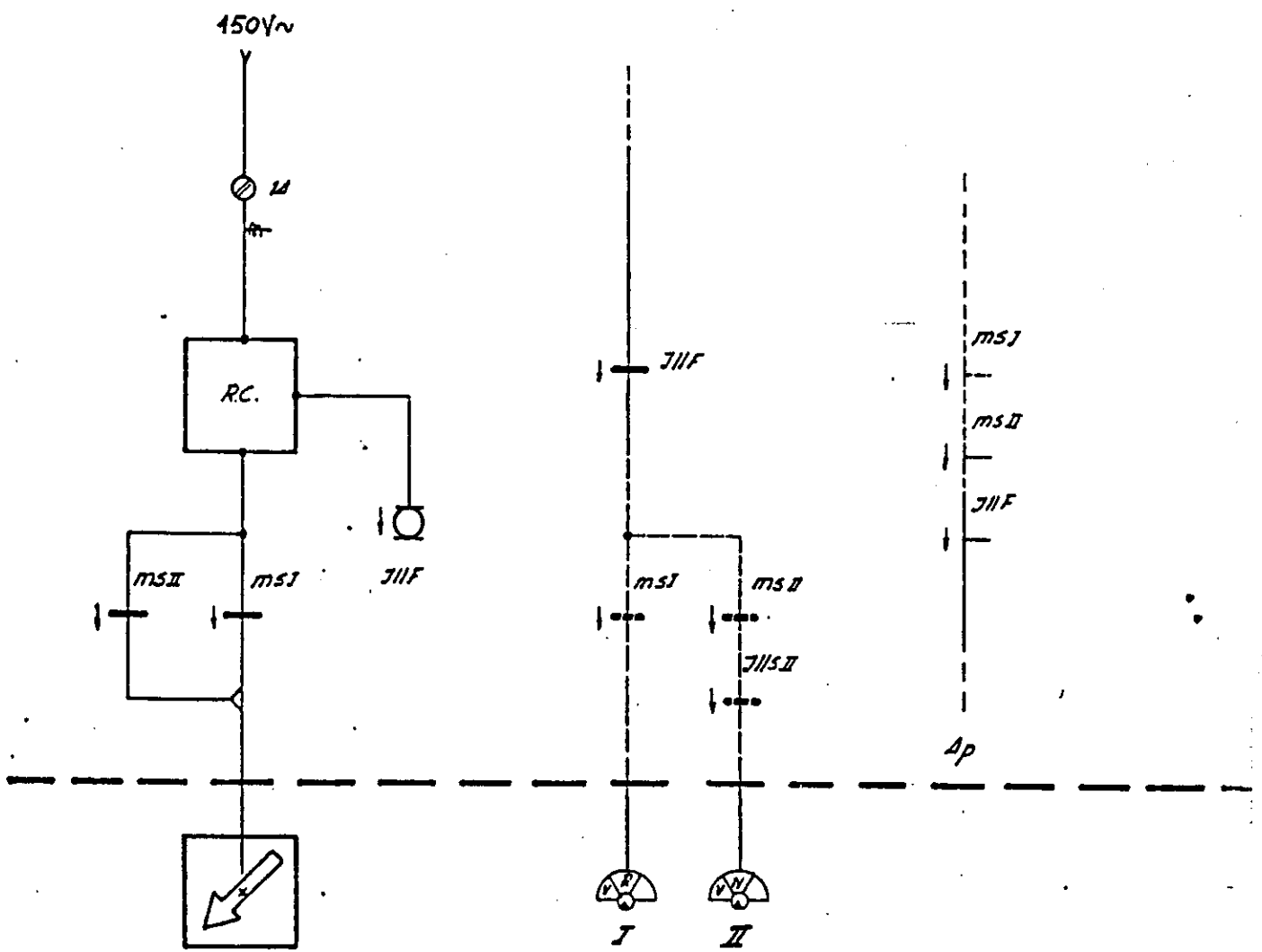
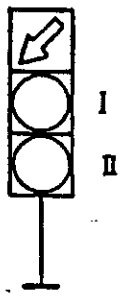


Fig. 10

Nel segnale d'evidenziazione il convertitore DC/AC, alimentato dalla tensione fornita dal ricevitore, meno la caduta di tensione lungo la linea, fornisce la tensione occorrente all'alimentazione della lampada al neon (ca 220V a 25 KHz).

Tramite il trasformatore del trasmettitore del controllo la corrente della lampada modula l'alimentazione (35-70 Vcc) della linea stessa.

Nel ricevitore, tramite un trasformatore, l'energia modulante di linea viene riprelevata e raddrizzata per l'eccitazione del relè di controllo. Il relè di controllo viene eccitato esclusivamente dall'energia prelevata dalla corrente di lampada senza l'ausilio di amplificatori.

CAPITOLO III - Installazione delle parti e regolazioni

3-1 Segnale d'evidenziazione.

Il segnale viene montato su piantana tubolare, tramite mensola come indicato in fig. 1, oppure su portale, con opportuna mensola collegata al portale stesso.

Per la posa in opera:

- 3-1-1 Fissare la mensola sulla piantana e verificare la corrispondenza con quella del segnale sottostante.
- 3-1-2 Montare sulla mensola il segnale di evidenziazione fissandolo con i tre gruppi di vite-rosetta-dado forniti di corredo.
- 3-1-3 Allentare le viti "A" e orientare il segnale nella direzione voluta.
- 3-1-4 Portare la ghiera "B" a battuta sul fermo "C" previsto nel contenitore e fissarla stringendo i due grani. Questo consentirà di ripristinare l'esatta orientazione stabilita dopo eventuali interventi successivi.
- 3-1-5 Inserire il cavo di alimentazione (linea) introducendolo nel foro centrale del supporto "D" ed allacciarlo al connettore "E" rispettando le polarità indicate sullo stesso.
- 3-1-6 Bloccare il passacavo "F", riportare tutto il contenitore a battuta nella posizione prefissata al

mediante nastro di acciaio INOX e
graffe.

Il nastro e le graffe sono disponibili a magazzino
sotto la seguenti voci di catalogo:

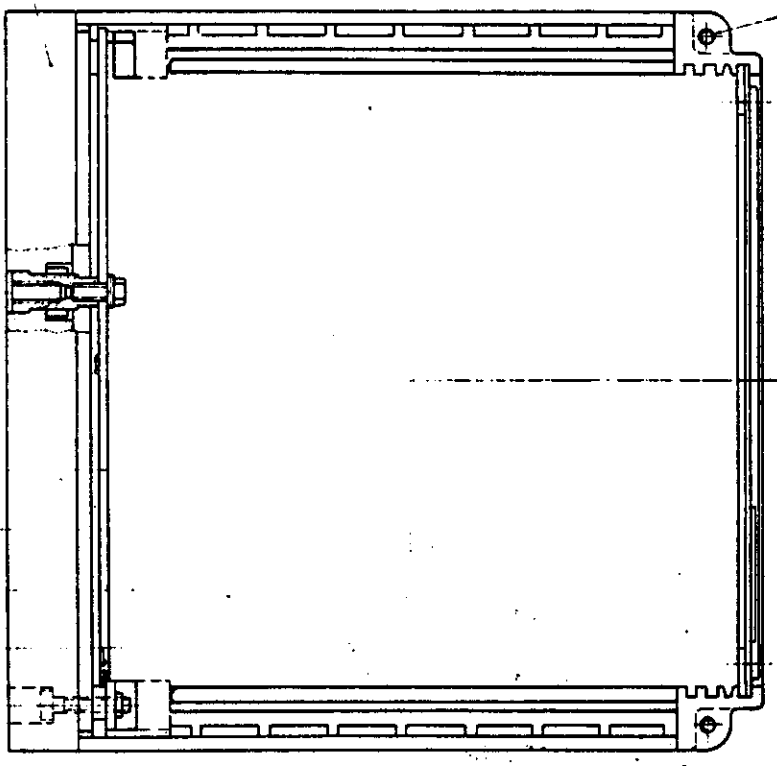
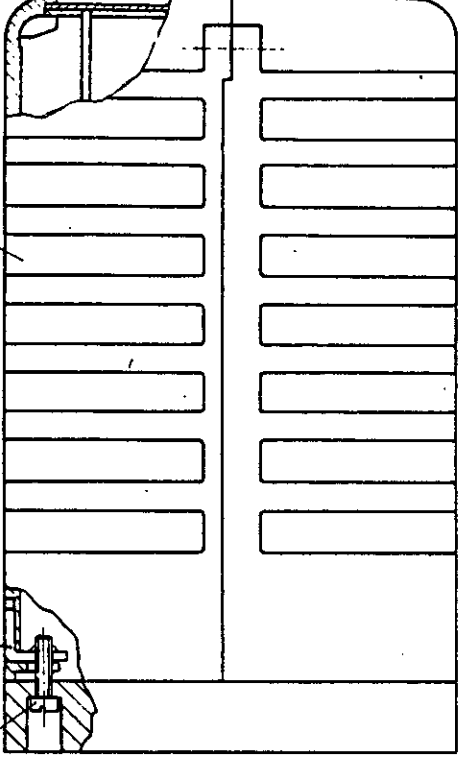
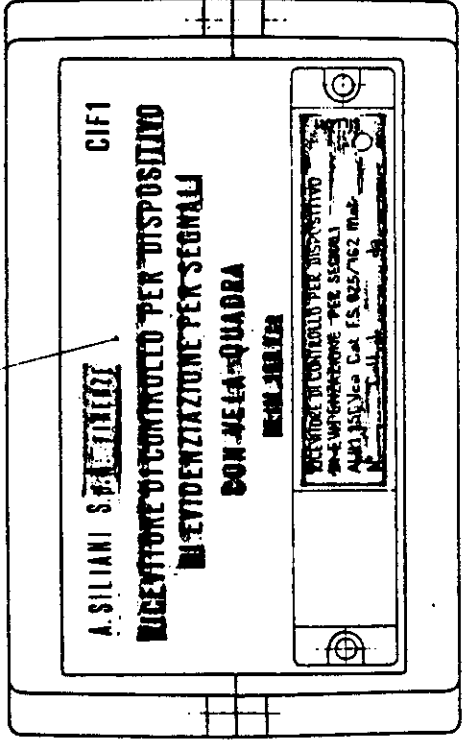
Cat/prog	822/907	Nastro di acciaio INOX 201 largo 3/4" (19 mm) in rotoli da 30 m per il montaggio delle tavole di orientamento su linee dorsali.
" "	822/908	Nastro di acciaio INOX 316 largo 3/4" (19mm) in rotoli da 30 m per il montaggio delle tavole di orientamento su linee litoranee.
" "	822/912	Graffa di acciaio INOX temperato per nastro da 3/4" (19 mm) con grano di serraggio, in scatole contenenti 25 pezzi completi di chiavi di serraggio.

18004

VITE M3x14 UNI6107
cod. VI - P3 x14C

DREDI-1A008

DREDI-2A001



VITE TAPITE T.S. 25-8
cod. V07-TB2.528C

Fig. 2

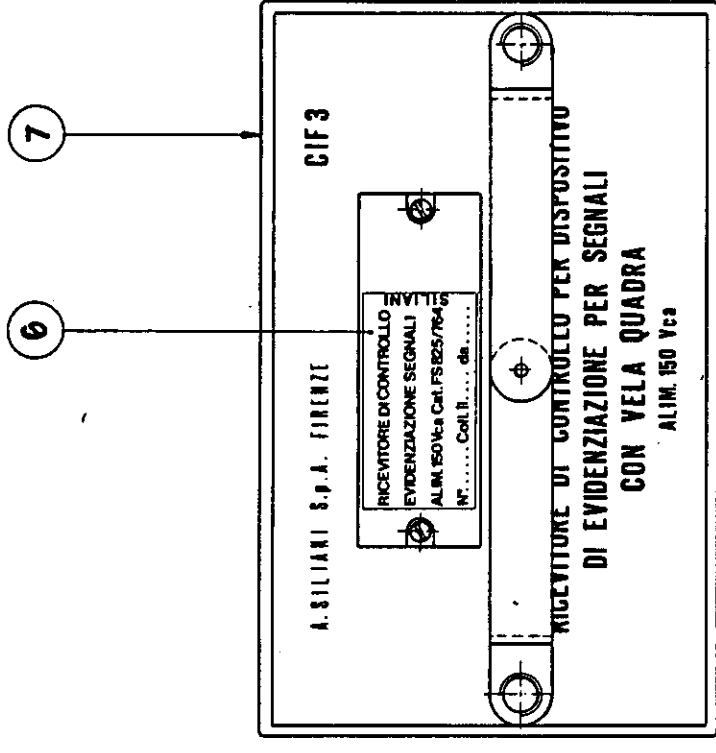
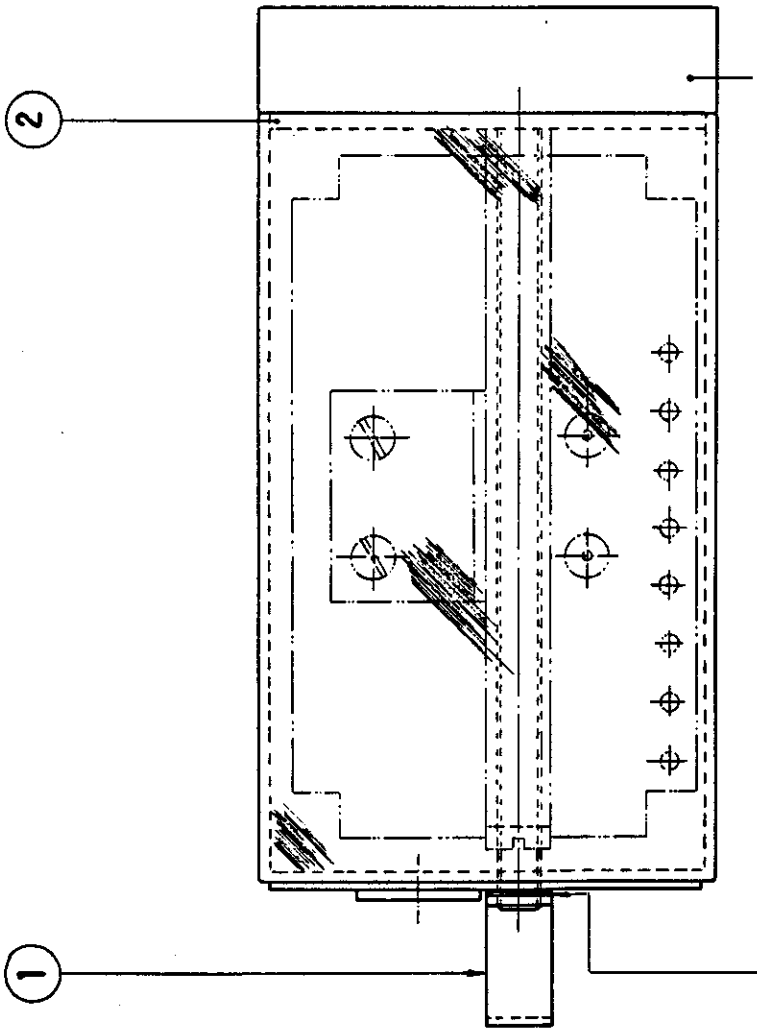
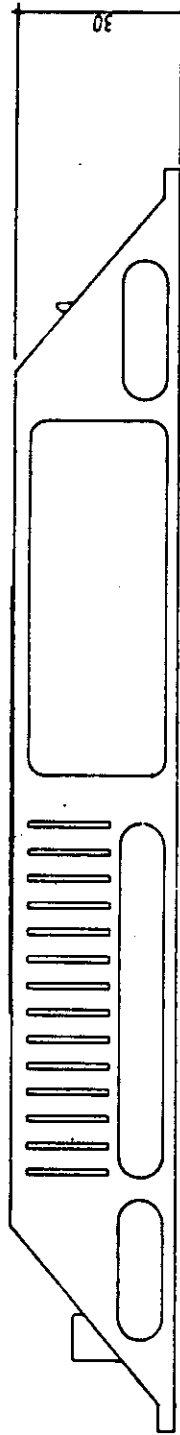


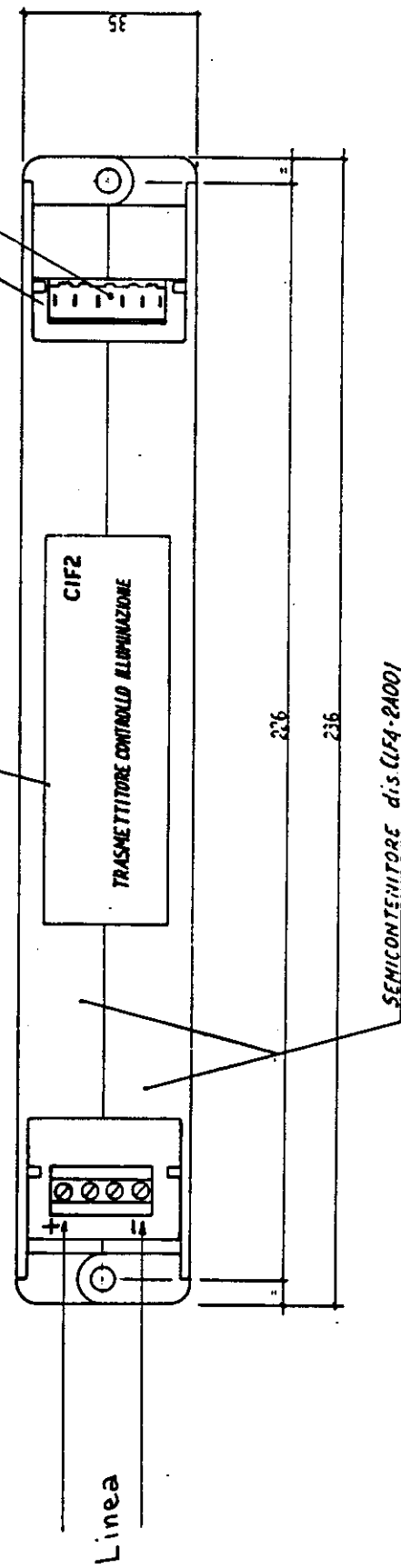
Fig. 3



TARGHETTA dis. 1A001

PIANO DI MONTAGGIO dis. 2A001

Lampada

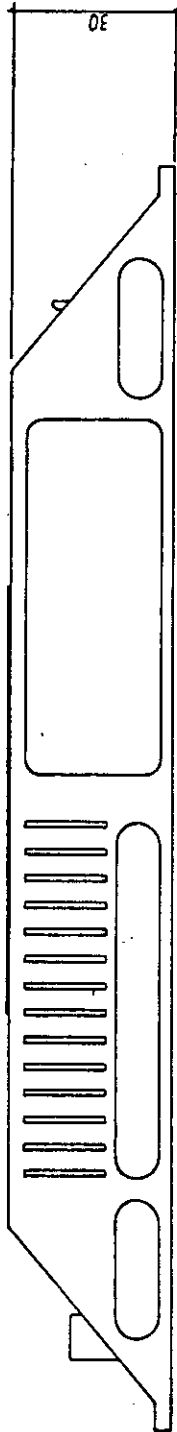


Linea

CIF2
TRASMETTITORE CONTROLLO ILLUMINAZIONE

SEMICONTEINTORE dis. (UFA-2A001

Fig. 4



TARGHETTA dis. 1A005

PIANO DI MONTAGGIO dis. 2M003

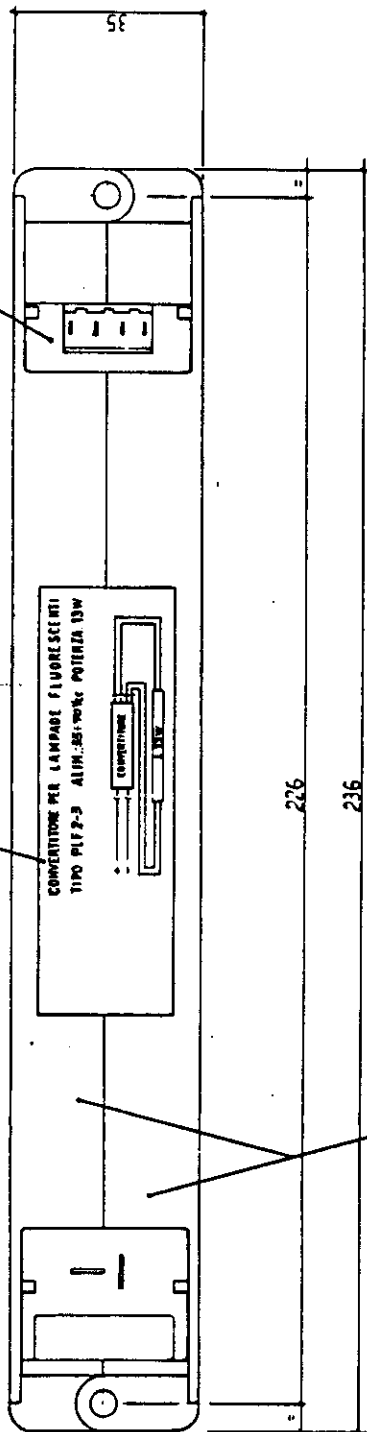
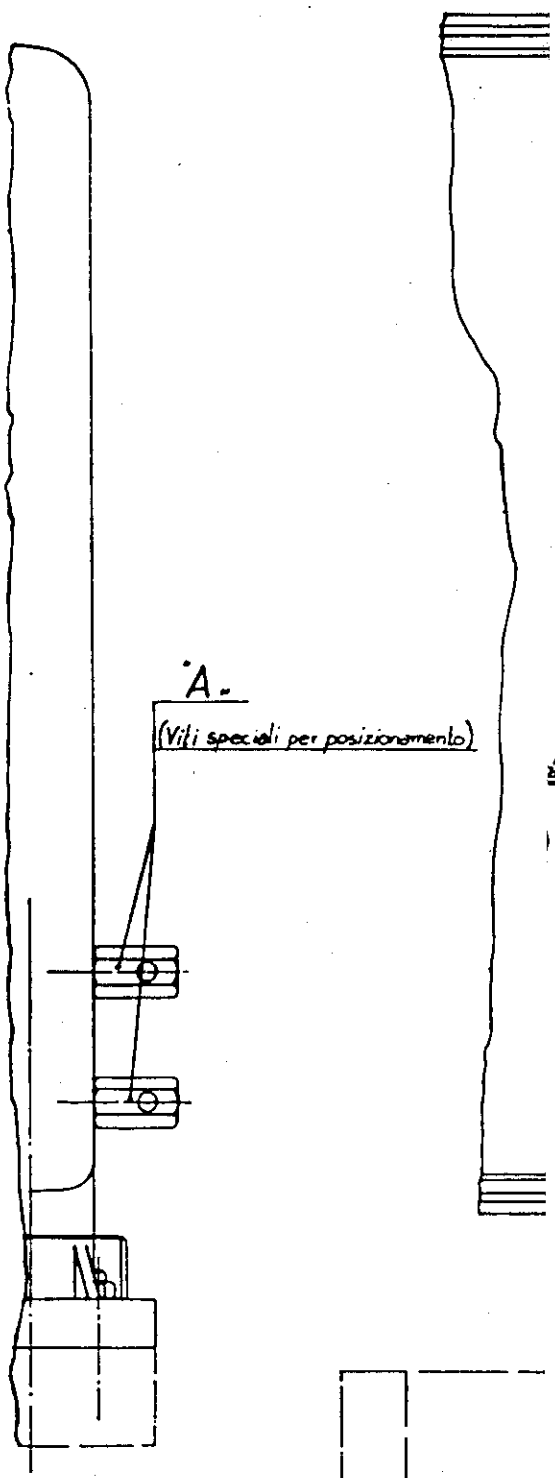
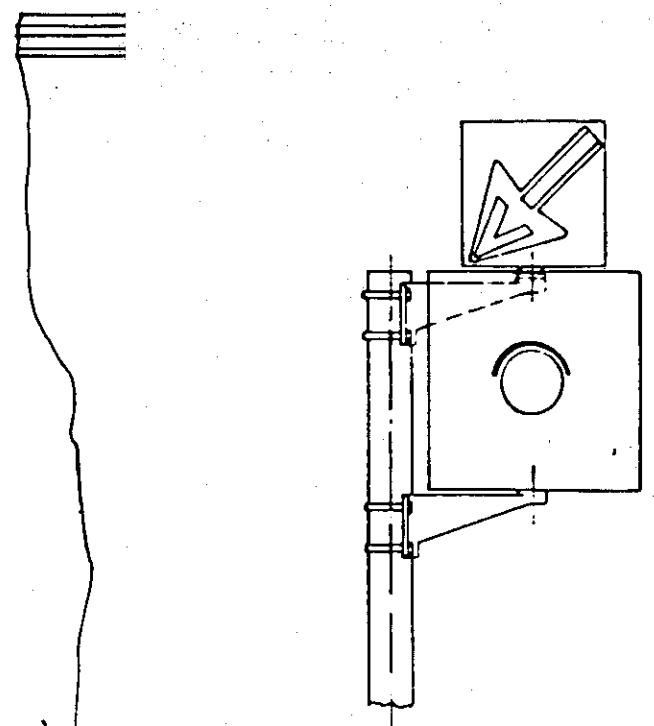


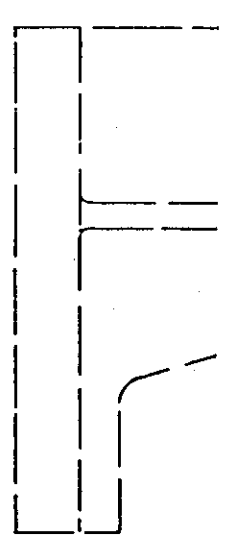
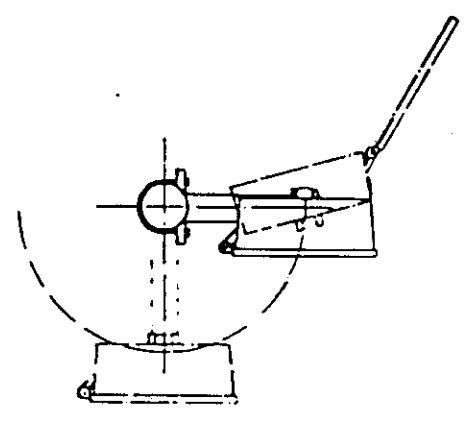
Fig. 5



A.
(Viti speciali per posizionamento)



Caricamento - Risoluzioni possibili



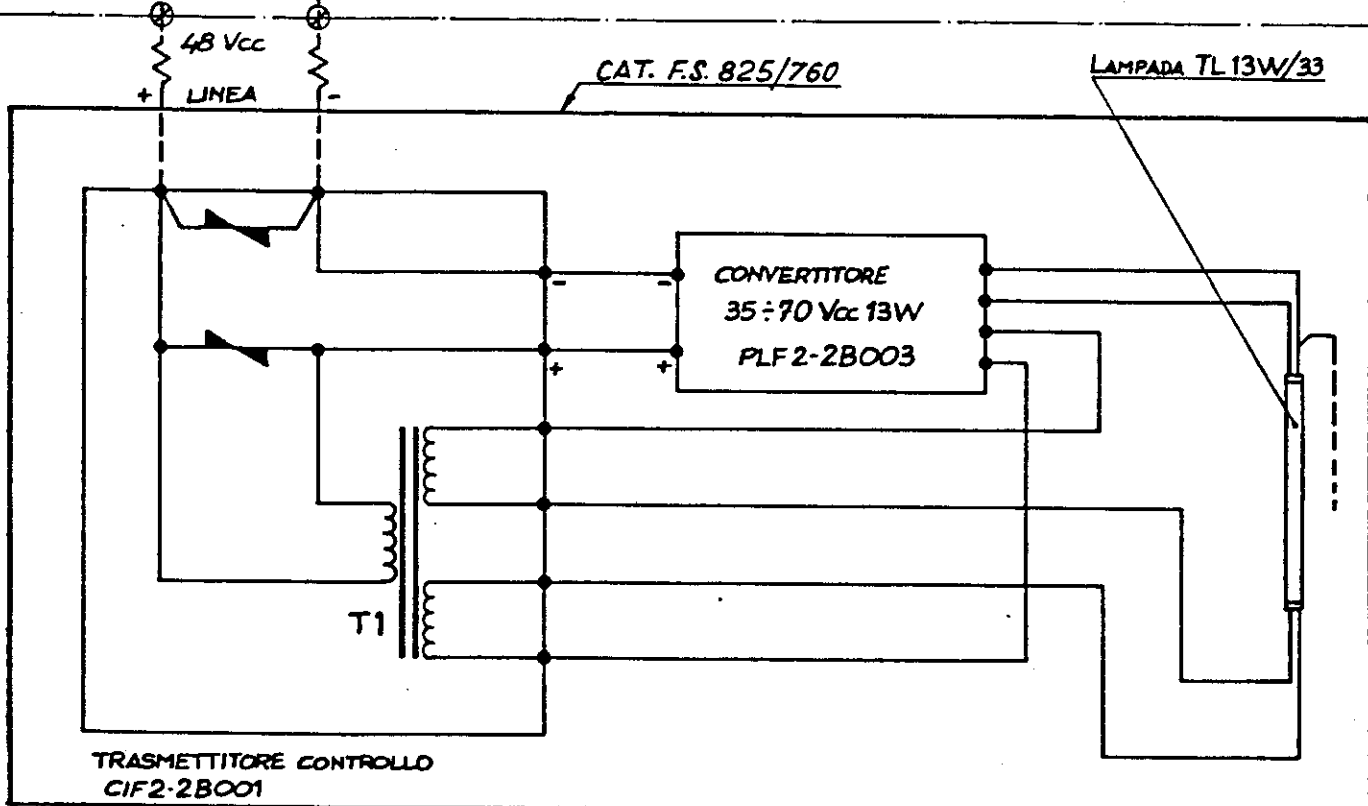
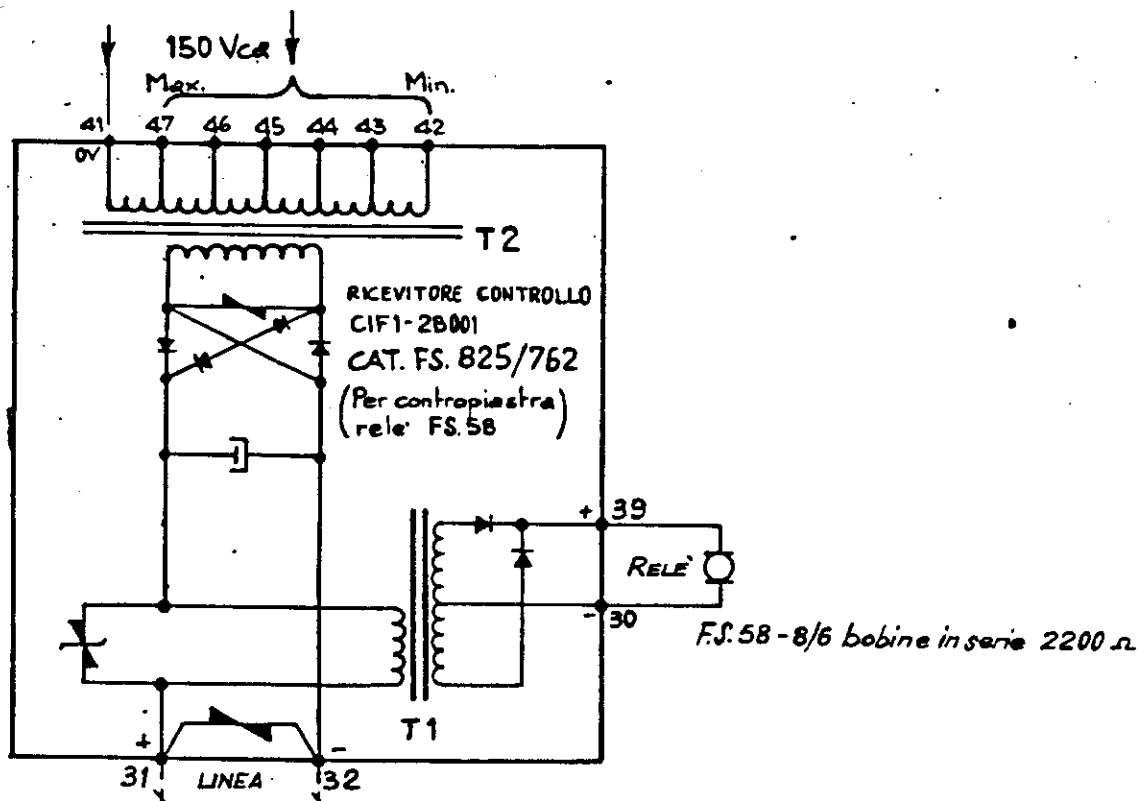


Fig.6