

16/87

DIREZIONE GENERALE

SERVIZIO I.E.

UFFICI IMPIANTI ELETTRICI

Roma, 20061987 15485

Classif. IE.5.121  
(da citare nella risposta)

TUTTI

Rif.

del

**OGGETTO:** Modalità di esecuzione della prova spessori sui deviatoi

In occasione delle prove di abilità tecnico-professionale per il personale IS, questa Sede ha constatato difficoltà operative per il posizionamento dello spessore tra ago e contrago, per controllare la regolazione della tiranteria delle casse di manovra da deviatoio.

In proposito si ritiene opportuno, con la presente nota, evidenziare alcuni aspetti della prova in oggetto; di ciò dovrà essere informato tutto il personale addetto alla manutenzione degli impianti IS, nelle previste ore di istruzione professionale, da programarsi a cura del Capo zona.

Si riportano, allegate alla presente, le sezioni di ago e contrago degli armamenti rispettivamente 46, 50 e 60 UNI, praticate all'altezza della mezzeria tra i due tiranti di manovra, in corrispondenza della quale deve essere effettuata la prova degli spessori. (fig. 1-2-3).

Nelle figure 4, 5a e 6 viene mostrata la corretta posizione dello spessore per eseguire la prova.

Dall'esame delle figure si rileva quanto segue:

- Nell'armamento 46 lo spessore deve essere rettilineo, disposto normalmente all'asse di scorrimento dell'ago, e aderire alla faccia interna del fungo della rotaia (fig.4).
- Nell'armamento 50 UNI lo spessore deve essere piegato di 30°, a causa della particolare lavorazione dell'ago e del contrago, e disposto sempre normalmente all'asse di scorrimento dell'ago (fig. 5a).

L'uso di uno spessore rettilineo non permette una corretta interposizione tra ago e contrago, falsando il risultato della prova.

Un errato posizionamento dello spessore provoca, infatti, uno



svergolamento dell'ago, dovuto alla spinta della cassa di manovra, determinando l'annullamento dello spazio esistente tra la suola dell'ago e del contrago, e di conseguenza una alterazione dei valori (fig 5b).

- Nell'armamento 60 UNI lo spessore deve essere rettilineo e disposto con inclinazione di  $1/3$  rispetto alla verticale, in pratica appoggiato alla faccia interessata dell'ago che accosta (fig 6).

In merito alla periodicità della prova ed alla entità dei valori dello spessore da utilizzarsi, si rimanda a quanto previsto dal Prontuario per la Manutenzione Ciclica degli impianti IS.

IL CAPO UFFICIO 5°

A handwritten signature in dark ink, appearing to be 'Antonini', is written below the typed text 'IL CAPO UFFICIO 5°'.

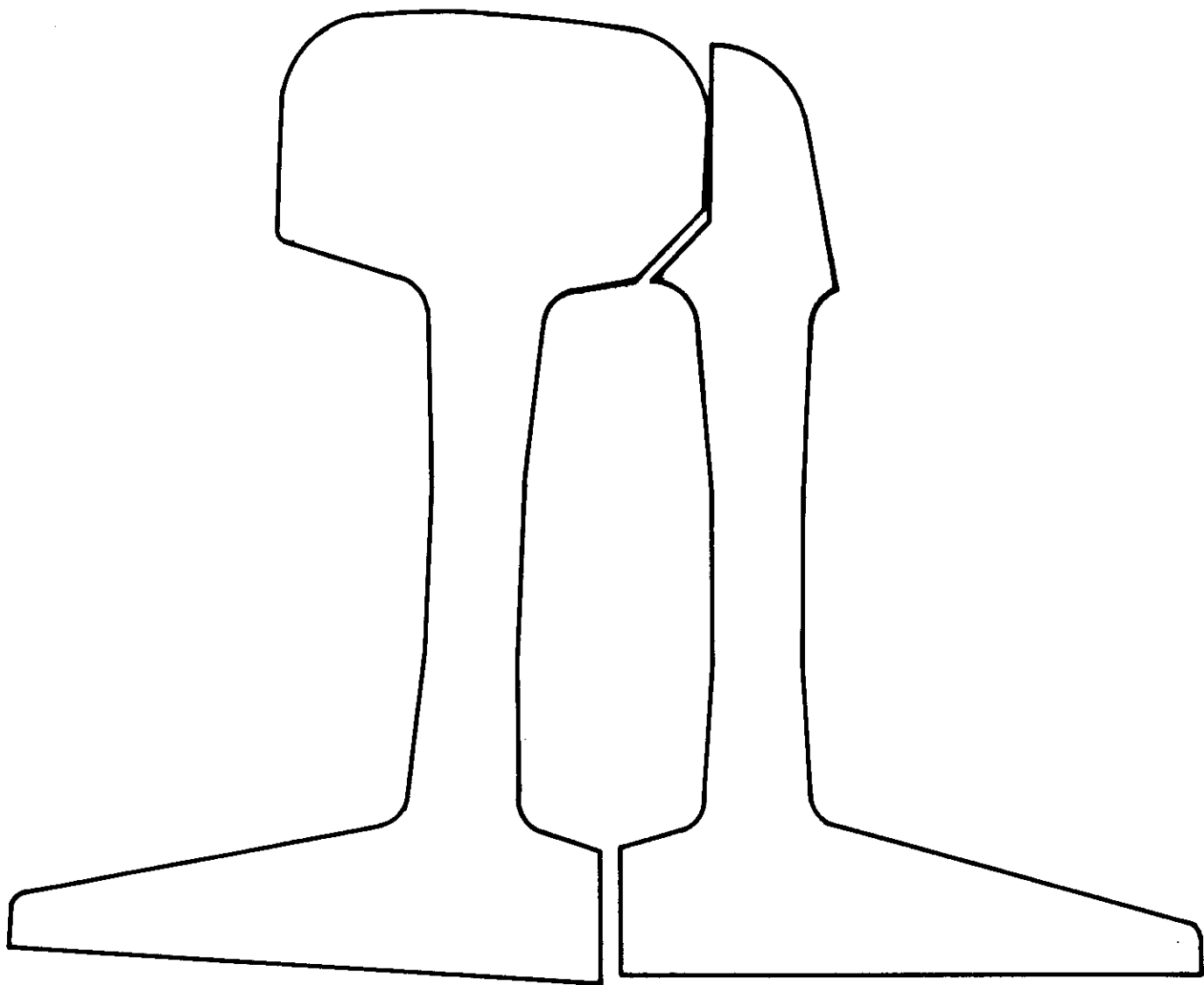


fig 1 Armamento 46.3 UNI

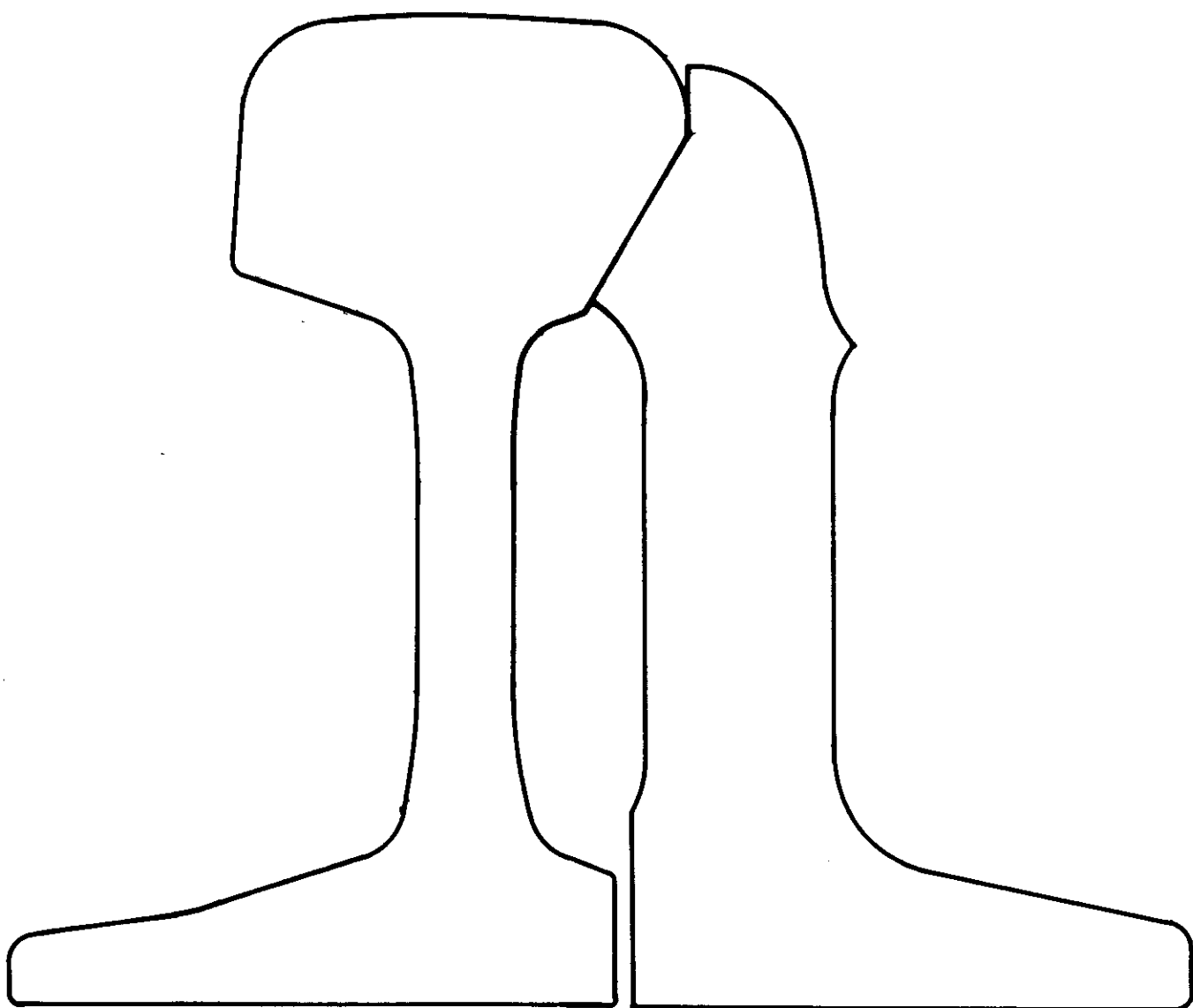


fig 2 Armamento 50 UNI

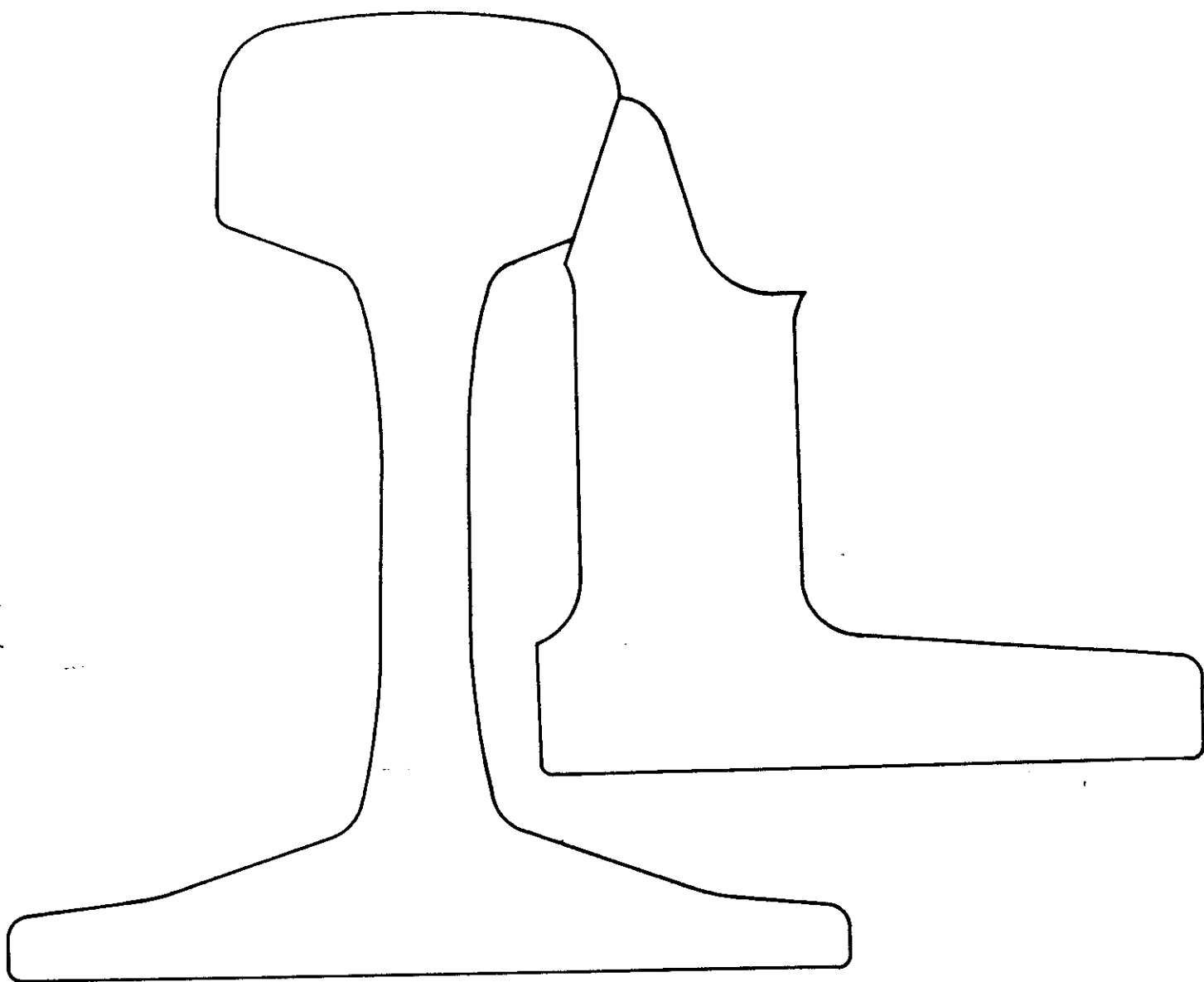


fig 3 Armamento 60 UNI

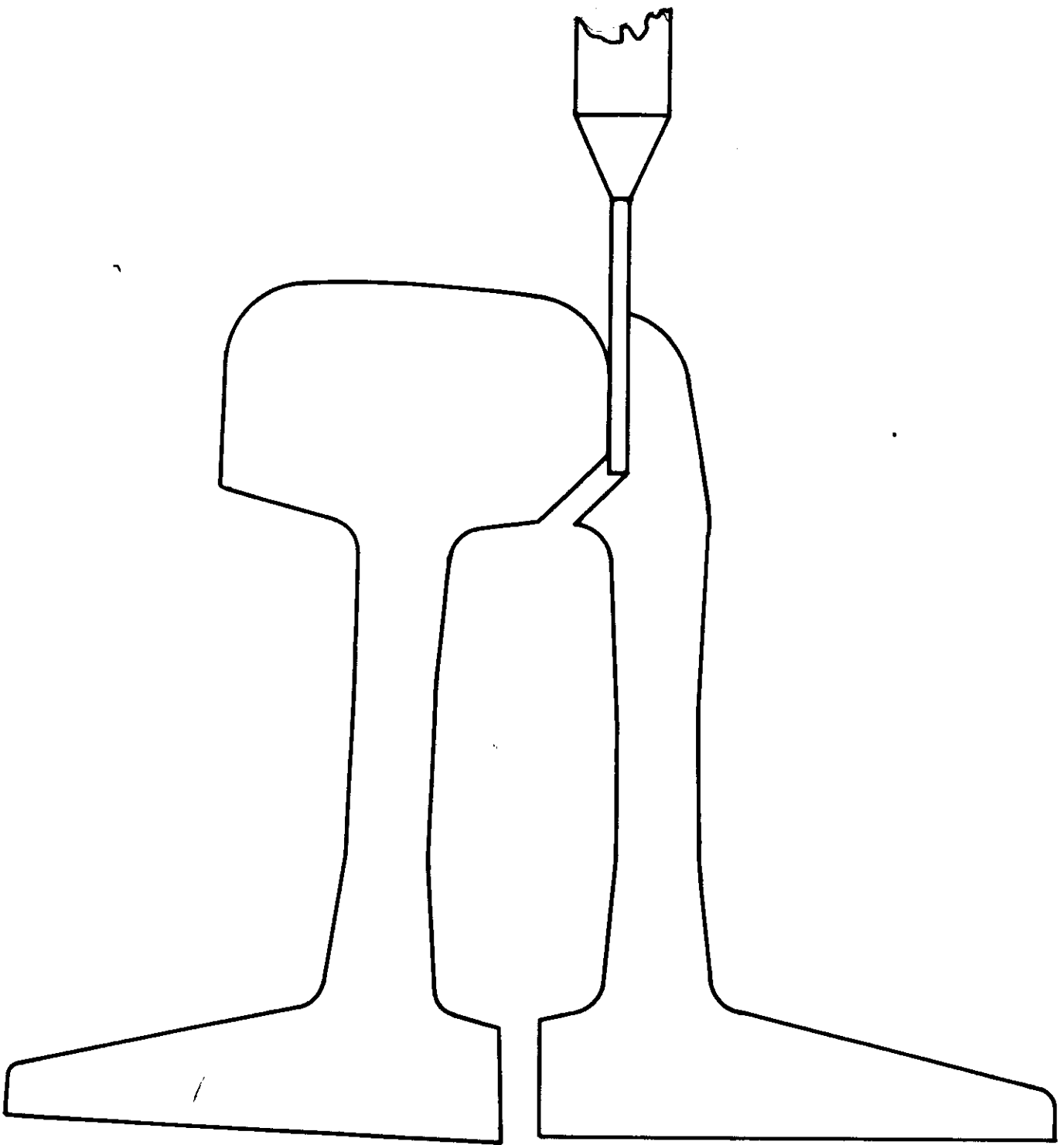


fig. 4 Armamento 46.3 UNI

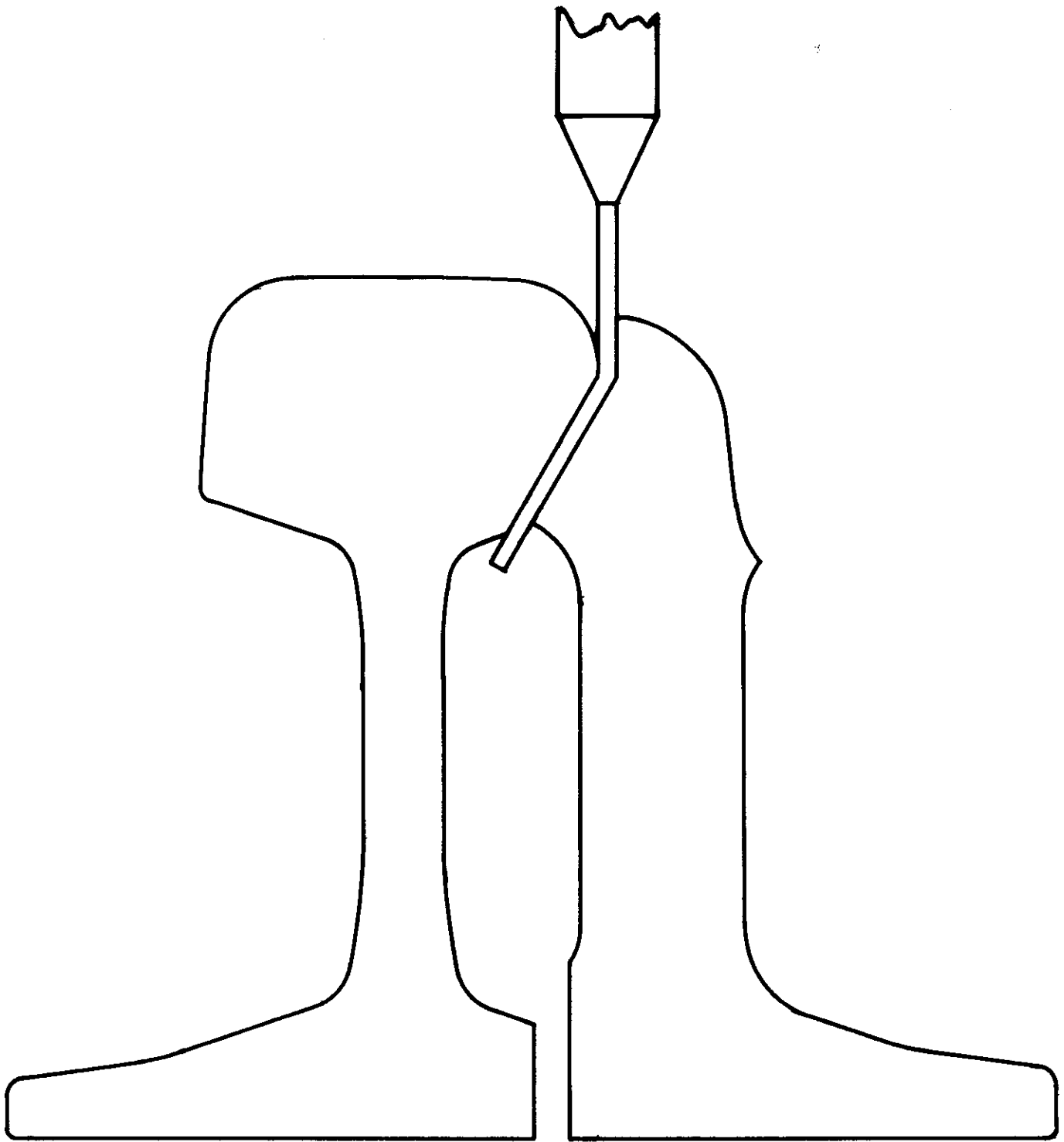


fig 5a Armamento 50 UNI

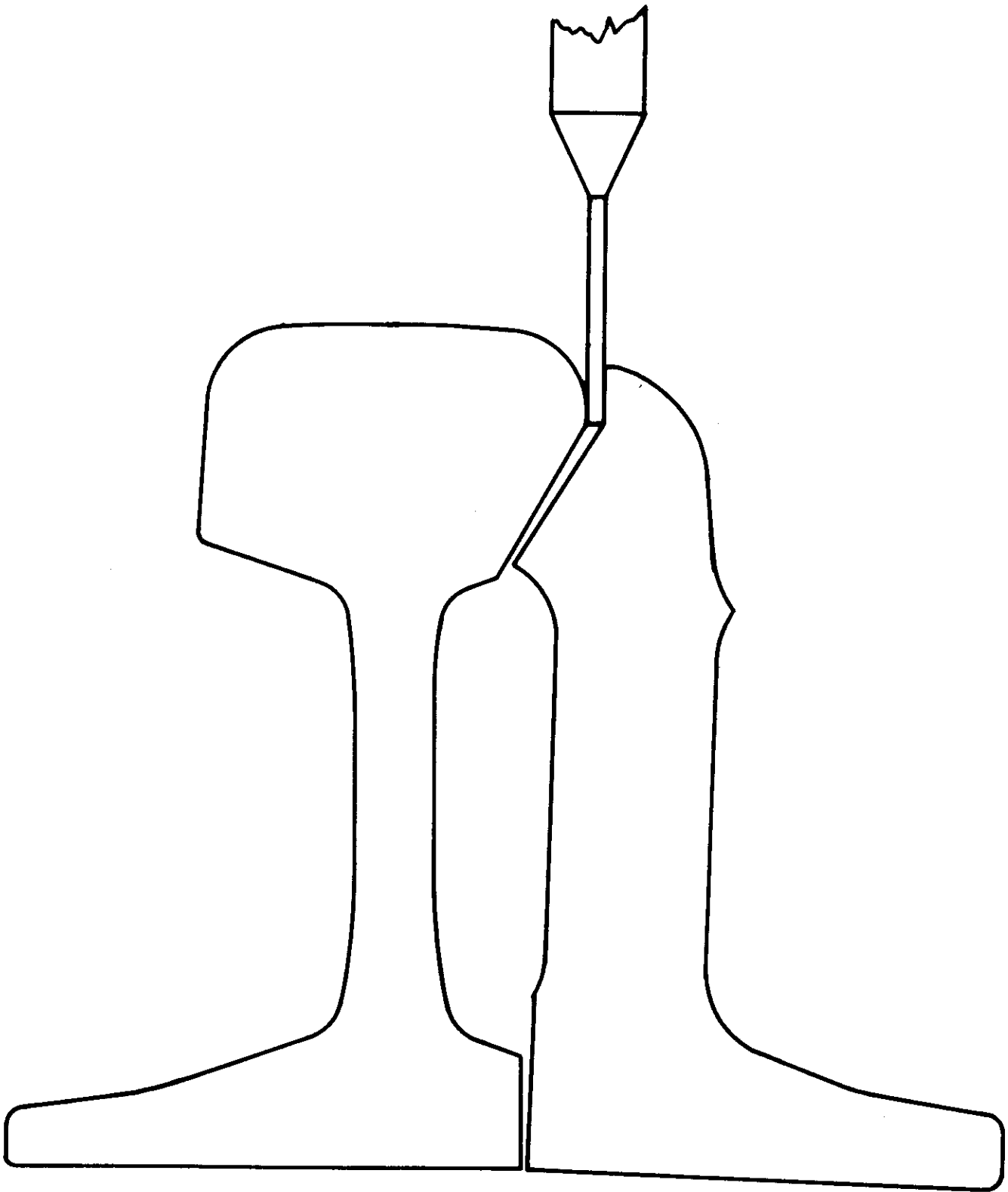


fig. 5b Armamento 50 UNI



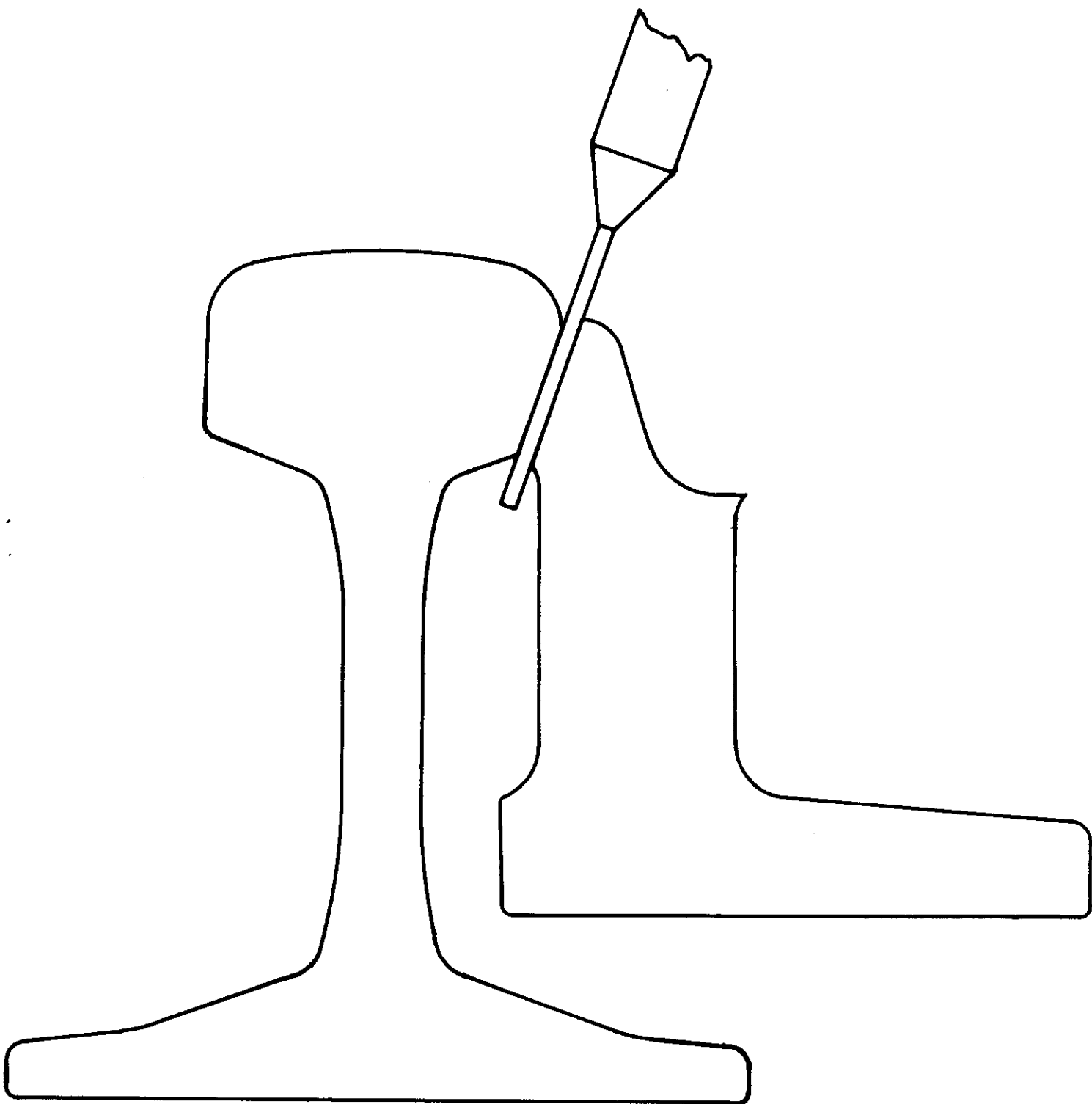


fig 6 Armamento 60 UNI