



ALLEGATO 3 Punti critici delle eccedenze rispetto al profilo limite

Per quanto riguarda, in particolare, i trasporti eccedenti il profilo limite di carico o di costruzione (Fiche UIC 505-1 oppure Unità Tecnica delle Ferrovie), i punti (o linee rette o le superfici piane) che limitano le parti che vengono ad oltrepassare il profilo limite sono chiamati “punti critici (zone critiche) delle eccedenze del trasporto eccezionale”.

Ciascuno dei “punti critici delle eccedenze” (o degli estremi delle “zone critiche”) è determinato dalle seguenti misure (coordinate):

- a) **in altezza**
 - dalla sua distanza dal piano del ferro;

- b) **in larghezza**
 - dalla sua distanza dal piano normale al piano del ferro passante per l’asse longitudinale del rotabile;

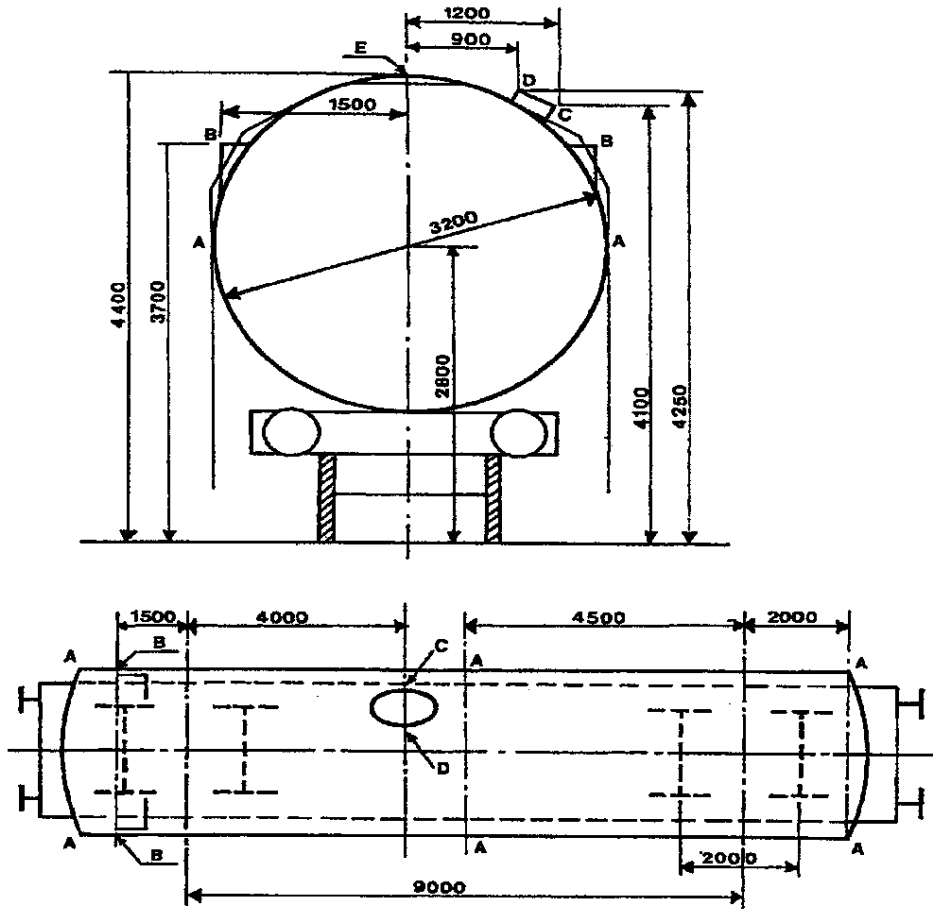
- c) **in lunghezza**
 - dalla sua distanza dal piano verticale, normale all’asse longitudinale, passante:
 - per l’asse della più vicina fra le sale estreme, nel caso di carri ad assi singoli, senza bilico;
 - per il più vicino perno di rotazione dei carrelli per i rotabili a carrelli, senza bilico;
 - per la più vicina trave a bilico, per i carri a bilico, sia ad assi che a carrelli.Tale distanza, inoltre, deve essere considerata esterna (n_e) se il punto si trova nelle parti del carico oppure del rotabile in aggetto oltre le sale, i perni dei carrelli o i bilici, interna (n_i) se il punto si trova nella parte di carico oppure del rotabile compresa tra le sale, i perni dei carrelli o i bilici (un esempio è riportato di seguito).

Per trasporti eccezionali non eccedenti il profilo limite, la tabella relativa ai punti critici delle eccedenze non sarà compilata.

È da tenere presente che non si dovrà procedere al controllo dell’ingombro per i rotabili ferroviari:

- marcati RIC o RIV, immatricolati nelle varie imprese ferroviarie, essendo dimensionati con i criteri indicati dalla UIC,
- ammessi a circolare secondo le Norme Regolamentari emanate dal Gestore IFN, immatricolati o meno nel parco delle “Ferrovie italiane dello Stato” con la sigla “FS” o n° codice UIC “83”.





Punti critici delle eccedenze rispetto al profilo limite di carico o di costruzione

Punto	12a		12b	13	14		15	16	17		18			
	Distanza trasversale rispetto all'asse del rotabile				Altezza sul piano del ferro Mm	Distanza longitudinale dall'asse estremo o dal perno del carrello			Spostamento dinamico trasversale non compreso nella col. 17 mm	Maggior ingombro		Lunghezza totale rispetto asse sagoma 12+16+17 su curve raggio		
	da un lato mm		dall'altro lato mm			n_i (verso l'inter.) mm				n_e (verso l'ester.) mm	Di/De su curve raggio infinito mm	Di/De su curve raggio 250 m mm	infinito mm	250 m mm
A	1600		1600	centro 2800	4500	2000								
B	1500		1500	3700	0	1500								
C	1200		0	4100	4000	0								
D	900		0	4250	4000	0								
E	0		0	4400	4500	2000								
F														

Osservazioni: **Punti critici C – D sono uniti da segmento di retta.**

